

令和5年7月14日からの大雨による被害状況等について(第22報)

令和5年8月8日 15時00分

秋田県災害対策本部

1 人的・建物被害について(8日午前10時現在)

市町村名	人的被害(人)					住家被害(棟)						非住家被害(棟)				
	計	死者	行方不明者	重傷者	軽傷者	計	全壊	半壊	一部破損	床上浸水	床下浸水	公共施設	計	その他		
														全壊	半壊	浸水
秋田市	4				4	4,610	2		2	2,911	1,695	8	8	1		7
能代市						310				111	199					
男鹿市						36		1	1	12	22		2			2
由利本荘市						3					3					
潟上市						47			1	6	40					
大仙市						47				16	31					
北秋田市						2				1	1		1			1
仙北市						57				8	49	1				
上小阿仁村						29				5	24		1	1		
藤里町						6		1			5					
三種町						39			1	14	24					
八峰町						23				3	20					
五城目町	1	1				599				399	200					
八郎潟町						27				8	19					
井川町						19			1	3	15	1				
計	5	1			4	5,854	2	2	6	3,497	2,347	10	12	2		10
8月4日時点	5	1			4	5,019	2	2	6	2,903	2,106	10	12	2		10
比較増減	0	0	0	0	0	835	0	0	0	594	241	0	0	0	0	0

2 水道(断水)の状況

7月27日20時00分 全戸復旧完了(断水解消)

3 社会福祉施設及び医療施設における被害

別紙1のとおり

4 農林水産関係の被害

別紙2のとおり

5 道路や河川被害等

別紙3のとおり

6 事業所の被害状況等

別紙4のとおり

7 関係機関による活動状況

【自衛隊】

- 7月16日6時00分 災害派遣要請(八峰町:給水支援)
→ 22日17時00分撤収(7日間、陸上自衛隊:60, 237L給水)
- 7月16日9時00分 災害派遣要請(男鹿市:給水支援)
→ 19日20時00分撤収(4日間、陸上自衛隊:86, 000L・航空自衛隊:26, 500L給水)
- 7月16日13時00分 災害派遣要請(中通総合病院(秋田市):緊急患者搬送)
→ 同日16時30分撤収(22名搬送 ※16名:自衛隊、6名:DMAT)
- 7月17日8時00分 災害派遣要請(五城目町:給水支援)
→ 24日19時00分撤収(8日間、陸上自衛隊:204, 255L給水)
- 7月21日13時00分 災害派遣要請(秋田市:災害廃棄物輸送)
→ 28日8時00分撤収(7日間、総輸送重量:888t)

【海上保安庁】

- 7月16日9時00分 巡視船「しもきた」(船川港)による給水車・住民向け給水支援要請
→ 20日17時00分要請解除(5日間、約198, 000L給水)

8 県及び市町村の体制について

団体	名称	設置権者	設置日時	廃止日時	備考
県本庁	秋田県災害対策本部	知事	7月15日16時00分		
秋田	秋田県秋田地域災害対策部	地域振興局長	7月15日12時30分		
秋田市	秋田市災害対策本部	市長	7月15日12時30分		
男鹿市	男鹿市災害対策警戒部	副市長	7月24日17時00分		
上小阿仁村	上小阿仁村災害警戒部	住民福祉課長	7月16日17時30分		
五城目町	五城目町災害対策本部	町長	7月15日13時00分		

9 避難所の開設状況について

市町村名	主な避難所数	開設日時	閉鎖日時	全避難世帯数	全避難者数
秋田市	1			3	6
男鹿市	1			1	1
五城目町	1			12	18
合計	3			16	25
8月4日 時点	3			21	34
比較増減	0			△ 5	△ 9

※8日10時00分現在

社会福祉施設及び医療施設における被害状況について（健康福祉部）

令和5年8月8日

1 社会福祉施設

8月7日現在

市町村名	種別		被害 施設数	定員数 合計	被害状況（施設数）※			現況（施設数）		
					浸水等	断水	避難	避難中	休業中	一部業務 休止中
秋田市	高齢者施設	入所系	15	453	13		9	4	2	
		通所・訪問系	12	381	12				1	
	障害福祉施設	入所系	6	90	3	2	4	2	1	
		通所・訪問系	19	322	17	2				
	児童福祉施設	入所系	1	30	1		1			
	小計		53	1,276	46	4	14	6	4	0
能代市	高齢者施設	入所系	1	70	1					
	小計		1	70	1	0	0	0	0	0
男鹿市	高齢者施設	入所系	7	320	1	6	1	1		
	障害福祉施設	入所系	1	80		1				
		通所・訪問系	4	86		4				
	小計		12	486	1	11	1	1	0	0
大仙市	高齢者施設	入所系	1	57		1				
	小計		1	57	0	1	0	0	0	0
藤里町	障害福祉施設	入所系	1	16			1			
	小計		1	16	0	0	1	0	0	0
三種町	高齢者施設	入所系	1	82	1					
	小計		1	82	1	0	0	0	0	0
八峰町	障害福祉施設	入所系	1	5		1	1			
		通所・訪問系	3	70		3				
	小計		4	75	0	4	1	0	0	0
五城目町	高齢者施設	入所系	3	143	3	3	3	3	2	
	障害福祉施設	通所・訪問系	5	70		5				
	保護施設	入所系	1	18	1	1	1	1	1	
	小計		9	231	4	9	4	4	3	0
合計			82	2,293	53	29	21	11	7	0

2 医療施設

8月7日現在

市町村名	種別		被害 施設数	許可病床数 合計	被害状況（施設数）※				現況（施設数）	
	病院・診療所				浸水等	停電	断水	避難	休診中	一部診療 制限中
秋田市	病院		8	2,132	6	2	1	1		
	診療所		38	19	38	2			0	2
	歯科診療所		17		17				1	0
	小計		63	2,151	61	4	1	1	1	2
男鹿市	病院		1	145			1			
	診療所		1				1			
	歯科診療所		3				3			
	小計		5	145	0	0	5	0	0	0
潟上市	診療所		3	19	3					
	小計		3	19	3	0	0	0	0	0
大仙市	病院		1	177			1			
	小計		1	177	0	0	1	0	0	0
八峰町	歯科診療所		1				1			
	小計		1	0	0	0	1	0	0	0
五城目町	診療所		5		3		2		2	
	歯科診療所		1	1	1		1			
	小計		6	1	4	0	3	0	2	0
合計			79	2,493	68	4	11	1	3	2

※1、2表ともに、被害状況の施設数については、複数の被害を受けた施設があるため、合計数は、被害施設数と一致しない。

7月14日から的大雨による農林水産関係の被害

令和5年8月8日(火)

10時00分現在

※下線部は前回からの変更点

①被害額 13,528,971 千円

②被害内容等

区分	被害内容 (判明分)			備考
	主な被害品目、被害種類等	数量	被害額	
農作物等	水稲 (冠水等)	<u>5,161</u> ha	<u>2,160,354</u> 千円	大館市、北秋田市、上小阿仁村、能代市、藤里町、三種町、八峰町、秋田市、男鹿市、潟上市、五城目町、八郎潟町、由利本荘市、にかほ市、大仙市、仙北市、美郷町、横手市
	大豆 (冠水等)	<u>2,005</u> ha	<u>162,090</u> 千円	大館市、北秋田市、上小阿仁村、能代市、藤里町、三種町、八峰町、秋田市、男鹿市、潟上市、五城目町、八郎潟町、井川町、大潟村、由利本荘市、にかほ市、大仙市、仙北市、美郷町、横手市
	園芸作物等 (冠水等)	<u>344</u> ha	<u>555,502</u> 千円	大館市、北秋田市、上小阿仁村、能代市、三種町、八峰町、秋田市、男鹿市、潟上市、五城目町、八郎潟町、井川町、大潟村、由利本荘市、にかほ市、大仙市、仙北市、美郷町、横手市、羽後町
	計	<u>7,510</u> ha	<u>2,877,946</u> 千円	
栽培施設等	畜産施設	<u>1</u> 戸	<u>4,401</u> 千円	秋田市
	パイプハウス	<u>22</u> 棟	<u>15,445</u> 千円	能代市、秋田市、潟上市、五城目町、大仙市
	農業機械	<u>388</u> 台	<u>191,806</u> 千円	上小阿仁村、能代市、三種町、秋田市、潟上市、五城目町、大仙市、仙北市
	建物等	<u>15</u> 件	<u>12,164</u> 千円	五城目町、由利本荘市、大仙市
	計	—	<u>223,816</u> 千円	
農地・農業用施設	水田畦畔の崩落等	<u>1,193</u> 箇所	<u>4,236,477</u> 千円	大館市、北秋田市、上小阿仁村、能代市、藤里町、三種町、八峰町、秋田市、男鹿市、潟上市、五城目町、八郎潟町、井川町、由利本荘市、大仙市、仙北市、美郷町、横手市
	ため池の損壊等	<u>28</u> 箇所	<u>217,430</u> 千円	
	水路の損壊等	<u>1,141</u> 箇所	<u>1,530,693</u> 千円	
	農道の損壊等	<u>431</u> 箇所	<u>574,175</u> 千円	
	揚水機の損壊等	<u>152</u> 箇所	<u>994,452</u> 千円	
	頭首工の損壊等	<u>58</u> 箇所	<u>223,570</u> 千円	
	計	<u>3,003</u> 箇所	<u>7,776,797</u> 千円	
水産物・水産施設	養殖魚の流出・へい死等	<u>1</u> 件	<u>5,940</u> 千円	秋田市
	漁港内への流木・ゴミ等の流入	<u>1</u> 件	<u>6,000</u> 千円	八峰町
	計	<u>2</u> 件	<u>11,940</u> 千円	
林地・林道施設	林地の崩落等	<u>39</u> 箇所	<u>1,356,500</u> 千円	北秋田市、上小阿仁村、能代市、藤里町、三種町、秋田市、男鹿市、由利本荘市、大仙市、仙北市、東成瀬村
	林道の路肩崩落等	258 路線 <u>656</u> 箇所	<u>1,269,472</u> 千円	大館市、北秋田市、上小阿仁村、能代市、藤里町、三種町、八峰町、秋田市、潟上市、五城目町、井川町、由利本荘市、大仙市、仙北市、横手市
	計	<u>695</u> 箇所	<u>2,625,972</u> 千円	
林業施設等	木材加工施設	<u>2</u> 件	<u>5,500</u> 千円	秋田市、上小阿仁村
	高性能林業機械	<u>3</u> 件	<u>7,000</u> 千円	秋田市
	計	<u>5</u> 件	<u>12,500</u> 千円	

【市町村への人的支援】 ※本日現在の延べ人数 (県及び東北農政局)

・農作物被害調査 秋田市 7名

・農地・農業用施設被害調査 秋田市 8名、能代市 22名、八峰町 27名、藤里町 8名

【情報提供】

・秋田県農林水産情報総合ポータルサイト「こまちチャンネル」に相談窓口の設置や栽培技術等の情報を掲載

URL : <https://www.e-komachi.jp/>

建設部被害状況報告について（8月8日 10：00現在）

令和5年8月 8日

建設部

※下線部は前回との変更点

1 道路通行規制

- ・ 全面通行止め 7 路線、 8 箇所
- ・ 片側交互通行 7 路線、 10 箇所
- ・ 規制解除 49 路線、 86 箇所

※詳細は別紙のとおり

2 土木施設被害

(単位：千円)

種別	県分		市町村分		合計	
	件数	金額	件数	金額	件数	金額
河川	229	11,074,200	69	1,125,500	298	12,199,700
道路	12	1,764,000	79	2,313,500	91	4,077,500
橋梁	2	1,020,000	3	349,000	5	1,369,000
公園			1	10,000	1	10,000
下水道			1	500,000	1	500,000
計	243	13,858,200	153	4,298,000	396	18,156,200

凡例

全面通行止
片側交互通行
規制解除

7月14日～（大雨）の道路災害・通行規制状況

全面通行止め 7路線 8箇所
 片側交互通行 7路線 10箇所
 規制解除 49路線 86箇所 計 52路線 104箇所
 全面+片側交互路線12路線 ※重複している路線を除いている
 ※55、76、82、91は欠番

令和5年8月8日（火）10：00時点

道路種別

国：国道 主：主要地方道 一：一般県道

整理番号	変更・追加	振興局名	道路種別	路線番号	路線名	市町村 住所	災害種別	人的被害	物的被害	孤立集落	規制延長	迂回路	規制種別・期間						詳細（被災状況等）	今後の見通し
													全面通行止め		片側交互通行		規制解除			
													月日	時間	月日	時間	月日	時間		
1		山本	一	317	西目屋二ツ井線	山本郡藤里町太良鉢山～藤里町真名子	事前通行規制	なし	なし	なし	8.4km	なし	7/14	16:00			7/19	13:00	事前通行規制基準： 連続雨量19.0mm	
2		秋田	主	59	男鹿半島線	男鹿市戸賀加茂青砂～船川港本山門前	事前通行規制	なし	なし	なし	7.0km	なし	7/14	16:00			7/20	10:00	事前通行規制基準： 連続雨量16.0mm	
3		秋田	国	101	国道101号	男鹿市脇本田谷沢要沢	冠水	なし	なし	なし	1.0km	なし			7/15	6:40	7/15	20:00		
4		秋田	国	101	国道101号	男鹿市男鹿中滝川大沢	法面崩落	なし	なし	なし	0.05km	なし			7/15	7:00	7/17	15:00		
5		秋田	主	15	秋田八郎瀧線	秋田市旭川南町15～秋田市添川添川	冠水	なし	なし	なし	1.9km	あり	7/15	10:30			7/15	18:30		
6		秋田	一	231	上新城土崎港線	秋田市上新城五十丁	冠水	なし	なし	なし	不明	あり	7/15	9:55			7/17	12:00		
7		秋田	一	229	古井内大久保停車場線	潟上市昭和虻川	冠水	なし	なし	なし	0.65km	あり	7/15	10:30			7/16	9:25		
8		秋田	主	28	秋田岩見船岡線	秋田市河辺岩見	事前通行規制	なし	なし	なし	1.3km	なし	7/15	10:30			7/20	9:15	事前通行規制基準： 連続雨量15.0mm	
9		秋田	一	308	河辺阿仁線	秋田市河辺三内	事前通行規制→土砂崩れ	なし	なし	なし	5.5km	なし	7/19	9:00					事前通行規制基準： 連続雨量15.0mm	未定
10		仙北	一	315	西仙北南外線	大仙市大沢郷宿～円行寺	冠水	なし	なし	なし	7.0km	あり	7/15	10:30			7/15	19:00		
11		秋田	一	319	雄和協和線	秋田市雄和平尾島	冠水	なし	なし	なし	不明	あり	7/15	10:50			7/17	12:00		
12		山本	国	101	国道101号	山本郡八峰町八森小入川家の上	土砂崩れ+倒木	なし	なし	なし	0.1km	なし			7/15	9:50	7/16	12:30		
13		山本	国	101	国道101号	山本郡八峰町八森大間	土砂流出	なし	なし	なし	不明	なし			7/15	9:10	7/16	12:30		

凡例

全面通行止
片側交互通行
規制解除

令和5年8月8日(火) 10:00時点

7月14日～(大雨)の道路災害・通行規制状況				
全面通行止め	7路線	8箇所		
片側交互通行	7路線	10箇所		
規制解除	49路線	86箇所	計	52路線 104箇所
全面+片側交互路線	12路線	※重複している路線を除いている ※55、76、82、91は欠番		

道路種別

国：国道 主：主要地方道 一：一般県道

整理番号	変更・追加	振興局名	道路種別	路線番号	路線名	市町村 住所	災害種別	人的被害	物的被害	孤立集落	規制延長	迂回路	規制種別・期間						詳細(被災状況等)	今後の見通し
													全面通行止め		片側交互通行		規制解除			
													月日	時間	月日	時間	月日	時間		
14		山本	国	101	国道101号	山本郡八峰町八森塚の台	土砂崩れ	なし	なし	なし	不明	なし			7/15	9:20	7/17	11:00		
15		秋田	主	28	秋田岩見船岡線	秋田市広面	冠水	なし	なし	なし	0.2km	あり	7/15	10:50			7/16	7:30		
16		秋田	主	4	能代五城目線	南秋田郡五城目町浅見内	冠水	なし	なし	なし	不明	あり	7/15	10:00			7/16	10:30		
17		仙北	一	256	土川中仙線	大仙市土川長持沢	冠水	なし	なし	なし	0.2km	あり	7/15	12:10			7/15	16:30		
18		秋田	主	15	秋田八郎瀧線	秋田市添川	土砂流出	なし	なし	なし	0.6km	あり	7/15	12:00			7/29	14:00		
19		山本	一	202	小滝二ツ井線	能代市二ツ井種柳田	冠水	なし	なし	なし	0.1km	あり	7/15	9:50			7/16	10:00		
20		山本	一	202	小滝二ツ井線	能代市二ツ井町梅内 (川端橋～大淵橋間)	冠水	なし	なし	なし	0.15km	あり	7/15	10:10			7/16	10:00		
21		山本	主	4	能代五城目線	山本郡三種町豊岡金田ノ沢 金陵橋付近	土砂流出	なし	なし	なし	不明	あり			7/15	11:25	7/16	12:00		
22		仙北	国	105	国道105号	仙北市角館城廻交差点	冠水	なし	なし	なし	0.6km	あり	7/15	12:30			7/15	23:30		
23		仙北	国	105	国道105号	仙北市角館町下菅沢～上菅沢	冠水	なし	なし	なし	0.2km	あり	7/15	13:20			7/15	15:00		
24		秋田	主	61	秋田御所野雄和線	秋田市雄和向野	冠水	なし	なし	なし	不明	あり	7/15	13:30			7/17	11:15		
25		秋田	国	341	国道341号	秋田市雄和新波本屋敷～雄和向野吹欠下	冠水	なし	なし	なし	1.4km	あり	7/15	13:30			7/17	9:10		
26		仙北	主	10	本荘西仙北角館線	大仙市刈和野一ト鶴	冠水	なし	なし	なし	0.3km	あり	7/15	14:40			7/17	12:00		
27		秋田	主	62	秋田北野田線	秋田市河辺北野田	土砂崩れ	なし	なし	なし	0.05km	あり	7/15	15:00	7/18	13:00				未定

凡例

全面通行止
片側交互通行
規制解除

令和5年8月8日(火) 10:00時点

7月14日～(大雨)の道路災害・通行規制状況			
全面通行止め	7路線	8箇所	
片側交互通行	7路線	10箇所	
規制解除	49路線	86箇所	計 52路線 104箇所
全面+片側交互路線	12路線		※重複している路線を除いている ※55、76、82、91は欠番

道路種別

国：国道 主：主要地方道 一：一般県道

整理番号	変更・追加	振興局名	道路種別	路線番号	路線名	市町村 住所	災害種別	人的被害	物的被害	孤立集落	規制延長	迂回路	規制種別・期間						詳細(被災状況等)	今後の見通し
													全面通行止め		片側交互通行		規制解除			
													月日	時間	月日	時間	月日	時間		
28		秋田	主	41	秋田昭和線	秋田市桜1丁目11～秋田市広面鍋沼	冠水	なし	なし	なし	0.65km	あり	7/15	14:20	7/16	9:00	7/20	13:30	上下線第一通行帯のみ通行規制 2.1km →0.65km	
29		仙北	一	316	唐松宇津野線	大仙市協和船岡	事前通行規制	なし	なし	なし	3.4km	あり	7/15	14:00			7/21	12:00	事前通行規制基準： 連続雨量220mm	
30		仙北	主	60	田沢湖畔線	仙北市西木町西明寺～仙北市田沢湖淵	冠水	なし	なし	なし	3.2km	あり	7/15	14:00			7/16	16:00		
31		山本	主	63	常盤峰浜線	山本郡八峰町峰浜	冠水→陥没	なし	なし	なし	0.01km	あり	7/15	0:20	7/16	12:30	7/18	17:30		
32		山本	一	322	きみまち阪公園素波里湖線	山本郡藤里町粕毛	土砂流出	なし	なし	なし	2.1km	あり	7/15	15:20			7/19	17:00		
33		北秋田	一	308	河辺阿仁線	北秋田市阿仁比立内	事前通行規制	なし	なし	なし	4.6km	あり	7/15	15:50			7/19	9:00	事前通行規制基準： 連続雨量220mm	
34		仙北	国	341	国道341号	仙北市田沢湖玉川	事前通行規制	なし	なし	なし	15.1km	あり	7/15	19:00			7/16	17:20	事前通行規制基準： 連続雨量220mm	
35		仙北	主	12	花巻大曲線	仙北市郡美郷町六郷	事前通行規制	なし	なし	なし	6.0km	あり	7/15	16:00			7/17	8:30	事前通行規制基準： 連続雨量220mm	
36		秋田 北秋田	国	285	国道285号	南秋田郡五城目町鷓ノ木～北秋田郡上小阿仁村沖田面	冠水	なし	なし	なし	19.2km	あり	7/15	16:30			7/16	10:30		
37		仙北	一	253	角館長野線	仙北市角館町西長野	冠水	なし	なし	なし	0.2km	あり	7/15	16:20			7/15	19:15		
38		山本	一	203	高屋敷茶屋下線	能代市二ツ井町小掛	冠水→災害発生	なし	なし	なし	0.6km	あり	7/16	12:00			7/28	17:00	冠水による全面通行止め→道路被災による全面通行止め	
39		北秋田	一	215	屋布沖田面線	北秋田郡上小阿仁村五反沢	事前通行規制→路肩決壊	なし	なし	なし	4.9km	なし	7/19	10:00			8/1	13:00	事前通行規制基準： 連続雨量190mm	
40		北秋田	主	24	鷹巣川井堂川線	北秋田郡上小阿仁村堂川	冠水	なし	なし	なし	1.3km	あり	7/15	17:30			7/16	9:00		
41		北秋田	一	129	杉沢上小阿仁線	北秋田郡上小阿仁村南沢～沖田面八木沢	事前通行規制→路肩決壊	なし	なし	なし	0.4km	あり	7/19	10:00	7/26	9:00			事前通行規制基準： 連続雨量170mm 引き続き大型車は通行止め	未定

凡例

全面通行止
片側交互通行
規制解除

令和5年8月8日(火) 10:00時点

7月14日～(大雨)の道路災害・通行規制状況			
全面通行止め	7路線	8箇所	
片側交互通行	7路線	10箇所	
規制解除	49路線	86箇所	計 52路線 104箇所
全面+片側交互路線	12路線		※重複している路線を除いている ※55、76、82、91は欠番

道路種別

国：国道 主：主要地方道 一：一般県道

整理番号	変更・追加	振興局名	道路種別	路線番号	路線名	市町村 住所	災害種別	人的被害	物的被害	孤立集落	規制延長	迂回路	規制種別・期間						詳細(被災状況等)	今後の見通し
													全面通行止め		片側交互通行		規制解除			
													月日	時間	月日	時間	月日	時間		
42		北秋田	一	200	矢坂糠沢線	山本郡藤里町矢坂	冠水	なし	なし	なし	0.07km	あり	7/15	17:00			7/16	6:20		
43		秋田	一	112	久保秋田線	秋田市金足片田～下新城笠岡	冠水	なし	なし	なし	1.9km	あり	7/15	17:00			7/16	13:40		
44		秋田	主	15	秋田八郎瀧線	南秋田郡五城目町馬場目蛇喰	土砂崩れ	なし	なし	なし	0.05km	あり	7/15	16:00			7/16	10:10		
45		秋田	主	62	秋田北野田線	秋田市旭北寺町1～手形西谷地(秋田中央道路トンネル)	冠水	なし	なし	なし	2.4km	あり	7/15	18:00	8/1	6:00			片側一方通行 6:00～12:00 駅東側→山王側 13:00～21:00 山王側→駅東側	未定
46		秋田	主	15	秋田岩見船岡線	秋田市河辺岩見新川(新川橋)	道路損壊	なし	なし	なし	0.03km	あり	7/15	17:30					新川橋 A2橋台洗掘	未定
47		秋田	主	59	男鹿半島線	男鹿市脇本～船川港比詰	土砂崩れ	なし	なし	なし	2.10km	あり	7/15	11:40						未定
48		秋田	主	15	秋田八郎瀧線	南秋田郡五城目町馬場目帝釈寺～高崎下川原	冠水	なし	なし	なし	1.30km	あり	7/15	19:50			7/16	7:30		
49		秋田	国	101	国道101号	男鹿市浜間口	土砂流出	なし	なし	なし	0.1km	なし			7/15	19:40	7/16	17:00		
50		秋田	一	219	三倉鼻五城目線	南秋田郡五城目町大川	冠水	なし	なし	なし	0.05km	あり	7/15	20:50			7/16	7:00		
51		北秋田	主	3	二ツ井森吉線	北秋田市増沢～木戸石	冠水	なし	なし	なし	0.50km	あり	7/15	21:00			7/16	15:30		
52		仙北	主	10	本荘西仙北角館線	大仙市刈和野一ト鶴	冠水	なし	なし	なし	0.5km	あり	7/15	22:00			7/17	5:40		
53		山本	主	4	能代五城目線	山本郡三種町下岩川	冠水	なし	なし	なし	1.2km	あり	7/15	14:45			7/16	12:00		
54		山本	一	322	きみまち阪公園素波里湖線	山本郡藤里町粕毛(素波里ダム)	土砂崩れ	なし	なし	なし	1.7km	なし	7/15	18:30			7/18	19:00		
56		山本	一	212	森岳鶴川線	山本郡三種町豊岡	冠水	なし	なし	なし	0.2km	あり	7/15	20:05			7/16	12:00		

凡例

全面通行止
片側交互通行
規制解除

令和5年8月8日(火) 10:00時点

7月14日～(大雨)の道路災害・通行規制状況			
全面通行止め	7路線	8箇所	
片側交互通行	7路線	10箇所	
規制解除	49路線	86箇所	計 52路線 104箇所
全面+片側交互路線	12路線		※重複している路線を除いている ※55、76、82、91は欠番

道路種別

国：国道 主：主要地方道 一：一般県道

整理番号	変更・追加	振興局名	道路種別	路線番号	路線名	市町村 住所	災害種別	人的被害	物的被害	孤立集落	規制延長	迂回路	規制種別・期間						詳細(被災状況等)	今後の見通し
													全面通行止め		片側交互通行		規制解除			
													月日	時間	月日	時間	月日	時間		
57		仙北	一	244	強首峰吉川線	大仙市協和峰吉川	冠水	なし	なし	なし	3.4km	あり	7/15	22:30			7/17	10:30		
58		山本	一	210	金光寺能代線	能代市藤山～松長布	冠水	なし	なし	なし	0.19km	あり	7/15	23:00			7/17	6:28		
59		秋田	主	15	秋田岩見船岡線	秋田市中通5丁目3～1(旭川左岸)	道路損壊	なし	なし	なし	0.2km	あり	7/16	0:30			7/28	13:00	兼用護岸(旭川左岸)歩道について旭川側通行止め駅側は通行可能	
60		仙北	国	341	国道341号	大仙市協和下淀川小猿田～協和下淀川中村前田表	冠水	なし	なし	なし	2.1km	あり	7/16	1:30			7/17	5:30		
61		由利	主	9	秋田雄和本荘線	由利本荘市中俣字餅田(田代峠トンネル南側坑口)	土砂崩れ	なし	あり	なし	0.3km	あり	7/16	3:20						8月中旬片側交互通行予定
62		秋田	主	15	秋田岩見船岡線	秋田市卸町1丁目1～南通亀の町5	冠水	なし	なし	なし	1.4km	あり	7/16	3:00	7/16	18:20	7/18	8:30		
63		秋田	主	9	秋田雄和本荘線	秋田市四ツ小屋与左工門川原～四ツ小屋中野	冠水	なし	なし	なし	0.3km	あり	7/16	3:00			7/16	4:15		
64		仙北	主	10	本荘西仙北角館線	大仙市協和下淀川小猿田～杉山田	冠水	なし	なし	なし	0.4km	あり	7/16	3:30			7/17	4:30		
65		秋田	国	341	国道341号	秋田市雄和女米木川崎	冠水	なし	なし	なし	0.2km	あり	7/16	6:00			7/17	9:00		
66		秋田	主	15	秋田八郎潟線	南秋田郡五城目町馬場目	土砂崩れ	なし	なし	なし	0.3km	なし	7/16	6:00			7/21	14:30		
67		仙北	国	341	国道341号	大仙市協和小種田中	冠水	なし	なし	なし	0.1km	あり	7/16	6:30			7/17	3:50		
68		仙北	主	30	神岡南外東由利線	大仙市南外湯元～下荒又	事前通行規制	なし	なし	なし	3.5km	あり	7/16	7:30			7/16	17:30	事前通行規制基準：連続雨量150mm	
69		仙北	一	127	駒ヶ岳線	仙北市田沢湖生保内駒ヶ岳	事前通行規制	なし	なし	なし	6.2km	なし	7/16	7:30			7/16	18:00	事前通行規制基準：連続雨量190mm	
70		北秋田	主	24	鷹巣川井堂川線	北秋田市芹沢～三里	冠水	なし	なし	なし	0.3km	なし	7/16	7:15			7/16	16:30		

凡例

全面通行止
片側交互通行
規制解除

令和5年8月8日(火) 10:00時点

7月14日～(大雨)の道路災害・通行規制状況			
全面通行止め	7路線	8箇所	
片側交互通行	7路線	10箇所	
規制解除	49路線	86箇所	計 52路線 104箇所
全面+片側交互路線	12路線		※重複している路線を除いている ※55、76、82、91は欠番

道路種別

国：国道 主：主要地方道 一：一般県道

整理番号	変更・追加	振興局名	道路種別	路線番号	路線名	市町村 住所	災害種別	人的被害	物的被害	孤立集落	規制延長	迂回路	規制種別・期間						詳細(被災状況等)	今後の見通し
													全面通行止め		片側交互通行		規制解除			
													月日	時間	月日	時間	月日	時間		
71		雄勝	一	275	鴻屋禁線	雄勝郡羽後町西馬音内堀回道目木山～羽後町田代	事前通行規制	なし	なし	なし	4.8km	あり	7/16	8:30			7/17	11:30	事前通行規制基準： 連続雨量120mm	
72		山本	一	317	西目屋二ツ井線	能代市二ツ井町荷上場	冠水	なし	なし	なし	0.12km	あり	7/16	9:00			7/16	15:05		
73		北秋田	国	285	国道285号	北秋田郡小阿仁村沖田面	路肩決壊	なし	なし	なし	0.2km	あり	7/16	11:30	7/16	18:10			冠水から路肩決壊のため 片側通行→全面通行止→片側通行	未定
74		仙北	一	315	西仙北南外線	大仙市大沢郷宿～円行寺	冠水	なし	なし	なし	10.3km	あり	7/16	9:00			7/16	23:00		
75		由利	国	105	国道105号	由利本荘市赤沼下～出戸町赤沼下道	冠水	なし	なし	なし	0.3km	あり	7/16	12:45			7/16	20:00		
77		仙北	一	247	相内潟潟野線	仙北市西木町桧木内相内潟～仙北市西木町西明寺潟尻	冠水・土砂流出	なし	なし	なし	4.5km	あり	7/16	8:00			8/1	12:00		
78		秋田	主	15	秋田八郎潟線	南秋田郡五城目町馬場目～馬場目北ノ又	土砂流入	なし	なし	なし	0.3km	なし	7/16	10:00						未定
79		由利	国	108	国道108号	由利本荘市玉ノ池元屋布～森子明法下	冠水	なし	なし	なし	4.8km	あり	7/16	10:00			7/16	15:20		
80		平鹿	主	40	横手東成瀬線	雄勝郡東成瀬村岩井川	事前通行規制	なし	なし	なし	3.0km	あり	7/16	10:00			7/16	16:30	事前通行規制基準： 連続雨量140mm	
81		平鹿	一	273	外山落合線	横手市山内大松川	事前通行規制	なし	なし	なし	6.8km	なし	7/16	10:00			7/16	17:30	事前通行規制基準： 連続雨量140mm	
83		秋田	主	9	秋田雄和本荘線	秋田市四ツ小屋与左エ門川原	冠水	なし	なし	なし	0.10km	あり	7/16	10:20			7/16	22:15		
84		秋田	一	308	河辺阿仁線	秋田市河辺山内	倒木	なし	なし	なし	0.80km	なし	7/16	11:00			7/16	19:00		
85		秋田	主	61	秋田御所野雄和線	秋田市雄和種沢前田～種沢太子前	冠水	なし	なし	なし	0.17km	あり	7/16	11:35			7/17	9:00		
86		山本	一	294	仙ノ台桧山線	能代市二ツ井町小掛	土砂崩れ	なし	なし	なし	0.6km	あり	7/16	15:00			7/17	15:00		

凡例

全面通行止
片側交互通行
規制解除

7月14日～（大雨）の道路災害・通行規制状況			
全面通行止め	7路線	8箇所	
片側交互通行	7路線	10箇所	
規制解除	49路線	86箇所	計 52路線 104箇所
全面+片側交互路線	12路線		※重複している路線を除いている ※55、76、82、91は欠番

令和5年8月8日（火）10:00時点

道路種別

国：国道 主：主要地方道 一：一般県道

整理番号	変更・追加	振興局名	道路種別	路線番号	路線名	市町村 住所	災害種別	人的被害	物的被害	孤立集落	規制延長	迂回路	規制種別・期間						詳細（被災状況等）	今後の見通し
													全面通行止め		片側交互通行		規制解除			
													月日	時間	月日	時間	月日	時間		
87		山本	一	202	小滝二ツ井線	能代市二ツ井町梅内大畑	土砂崩れ	なし	なし	なし	0.21km	あり	7/16	9:50	7/17	11:30	7/20	17:00		
88		秋田	主	62	秋田北野田線	秋田市手形十七流～下北手松崎岩瀬	冠水	なし	なし	なし	1.7km	あり			7/16	18:00	7/18	9:00		
89		山本	一	202	小滝二ツ井線	能代市二ツ井町種～種柳田	路肩欠損	なし	なし	なし	0.3km	あり	7/16	9:30	7/17	16:00				未定
90		山本	国	101	国道101号	山本郡八峰町八森乙の水	陥没	なし	なし	なし	0.03km	あり			7/16	10:30	7/24	13:00		
92		秋田	主	55	入道崎寒風山線	男鹿市脇本富永延命寺台～脇本浦田菅ノ沢	法面崩落	なし	なし	なし	0.05km	あり			7/17	14:00	8/4	14:00		
93		秋田	主	55	入道崎寒風山線	男鹿市脇本浦田菅ノ沢	路肩崩落	なし	なし	なし	0.05km	あり			7/17	14:00	7/20	10:00		
94		秋田	一	401	雄和・仁別自転車道線	秋田市添川地ノ内～秋山市山内田中	事前通行規制	なし	なし	なし	4.30km	あり	7/17	12:00			7/18	14:00		
95		秋田	国	285	国道285号	五城目町富津内中津又1	路肩崩落(増破)	なし	なし	なし	0.05km	あり			7/16	13:00				未定
96		秋田	国	285	国道285号	五城目町富津内中津又2	路肩崩落	なし	なし	なし	0.05km	あり			7/16	13:00				未定
97		秋田	主	15	秋田八郎潟線	秋田市仁別吉ヶ沢	土砂流出	なし	なし	なし	0.35km	なし	7/17	18:00						8月末解除予定
98		山本	一	314	濁川上岩川線	能代市二ツ井町濁川	法面崩落	なし	なし	なし	0.13km	なし	7/17	18:30			7/18	17:00		
99		秋田	主	15	秋田八郎潟線	秋田市仁別家ハヅレ	路肩崩落	なし	なし	なし	0.05km	なし			7/17	18:00	7/24	15:00	市管理河川の河川法面の崩落による片側交互通行	
100		秋田	一	232	太平山八田線	秋田市太平山八田大岱下	土砂流出	なし	なし	なし	0.45km	なし	7/18	10:15					倒木及び土砂流出	8月末解除予定
101		秋田	主	15	秋田八郎潟線	秋山市山内増沢	路肩崩落	なし	なし	なし	0.20km	あり	7/19	7:30	7/24	9:00				未定

凡例

全面通行止
片側交互通行
規制解除

7月14日～（大雨）の道路災害・通行規制状況

全面通行止め 7路線 8箇所
 片側交互通行 7路線 10箇所
 規制解除 49路線 86箇所 計 52路線 104箇所
 全面+片側交互路線12路線 ※重複している路線を除いている
 ※55、76、82、91は欠番

令和5年8月8日（火）10：00時点

道路種別

国：国道 主：主要地方道 一：一般県道

整理番号	変更・追加	振興局名	道路種別	路線番号	路線名	市町村 住所	災害種別	人的被害	物的被害	孤立集落	規制延長	迂回路	規制種別・期間						詳細（被災状況等）	今後の見通し
													全面通行止め		片側交互通行		規制解除			
													月日	時間	月日	時間	月日	時間		
102		仙北	主	12	花巻大曲線	仙北郡美郷町六郷東根	法面崩落の恐れ	なし	なし	なし	6.00km	なし	7/19	10:45	7/25	15:00				未定
103		秋田	主	15	秋田八郎潟線	秋田市旭川新藤田～添川	冠水	なし	なし	なし	0.60km	あり	7/19	11:30			7/19	15:00		
104		仙北	主	127	駒ヶ岳線	仙北市田沢湖生保内駒ヶ岳	事前通行規制	なし	なし	なし	6.20km	なし	7/19	12:30			7/19	16:00	事前通行規制基準： 連続雨量190mm	
105		山本	一	206	山谷富根停車場線	能代市常盤 (長谷堂橋)	橋台の裏吸い出し	なし	なし	なし	0.01km	なし			7/19	19:00	7/20	13:30		
106		秋田	主	59	男鹿半島線	男鹿市船川港椿岩山田	路肩陥没	なし	なし	なし	0.05km	なし			7/20	10:00				未定
107		秋田	主	28	秋田岩見船岡線	秋田市太平山谷細越	路肩崩落	なし	なし	なし	0.05km	なし			7/21	11:00	7/24	14:00		

凡例

全面通行止
片側交互通行
規制解除

7月14日～（大雨）の道路災害・通行規制状況			
全面通行止め	7路線	8箇所	
片側交互通行	7路線	10箇所	
規制解除	49路線	86箇所	計 52路線 104箇所
全面+片側交互路線	12路線		※重複している路線を除いている ※55、76、82、91は欠番

令和5年8月8日（火）10：00時点

道路種別

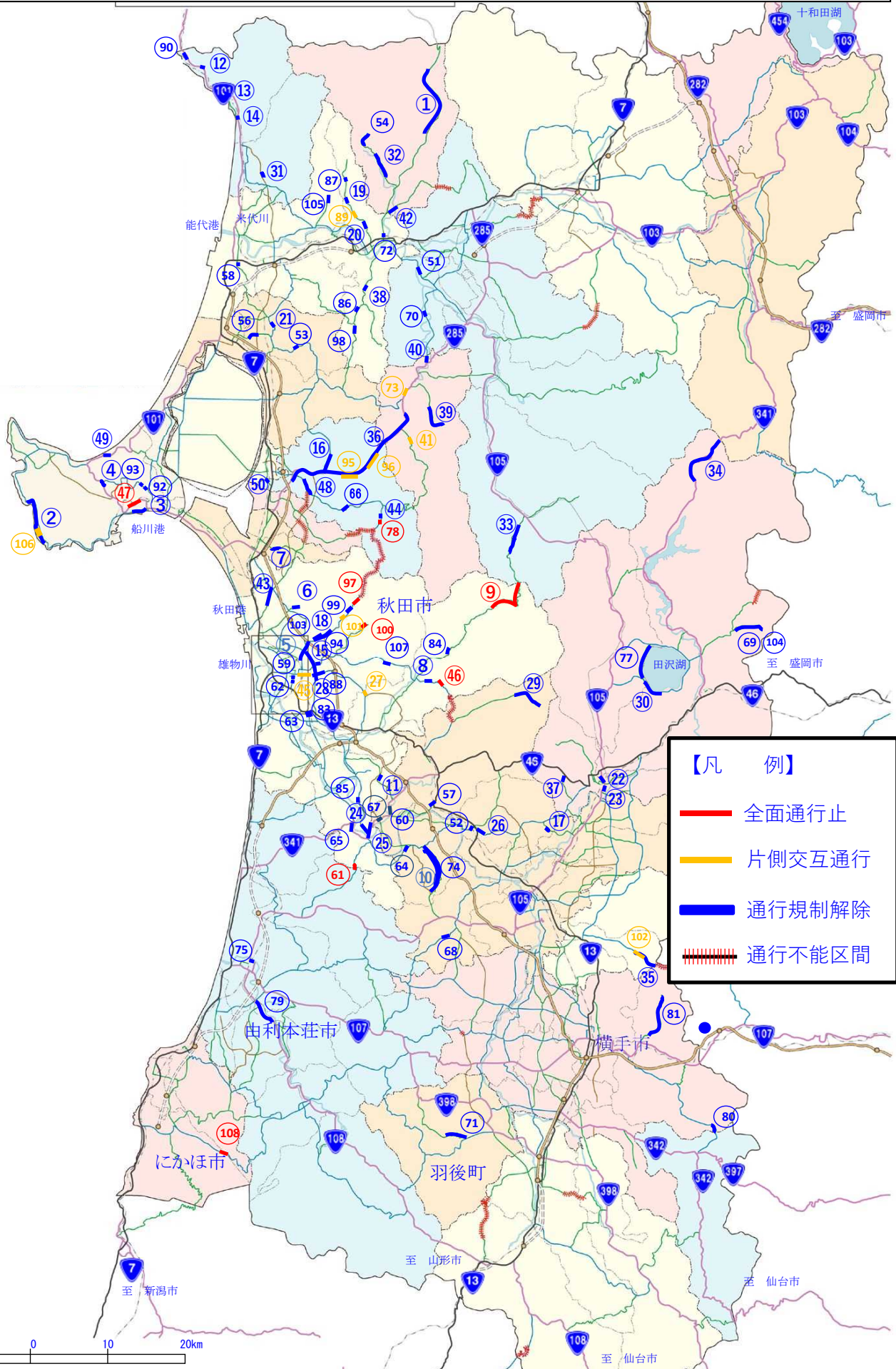
国：国道 主：主要地方道 一：一般県道

整理番号	変更・追加	振興局名	道路種別	路線番号	路線名	市町村 住所	災害種別	人的被害	物的被害	孤立集落	規制延長	迂回路	規制種別・期間						詳細（被災状況等）	今後の見通し	
													全面通行止め		片側交互通行		規制解除				
													月日	時間	月日	時間	月日	時間			
108		由利	主	58	象潟矢島線	にかほ市馬場	土砂崩れ	なし	なし	なし	0.05km	なし	7/21	18:00							未定
											183.6km										
計																					

事前通行規制 14箇所
 冠水 47箇所
 土砂崩れほか 43箇所
 計 104箇所

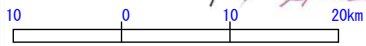
令和5年7月14日～大雨 通行規制箇所図

R5.8.8 10:00現在



【凡 例】

- 全面通行止
- 片側交互通行
- 通行規制解除
- 通行不能区間



7月14日から的大雨による事業所の被害状況等について

令和5年8月8日
産業労働部

1 事業所の被害状況（令和5年8月7日 15:00 現在）

○市町村別

（単位：件）

市町村名	計	床上 浸水	床下 浸水	機械 設備 被害	車両 被害	商品等 被害	建物 被害	その他	調査中
秋田市	213	96	12	37	28	17	7	13	3
能代市	28	9	2	4	2	3	1	3	4
横手市	1	0	0	1	0	0	0	0	0
男鹿市	28	0	0	2	0	1	2	23	0
由利本荘市	2	0	0	0	0	1	0	1	0
潟上市	6	3	0	0	0	0	3	0	0
大仙市	22	7	4	3	1	1	1	2	3
北秋田市	4	0	0	0	0	0	0	4	0
仙北市	28	2	0	3	0	0	0	23	0
上小阿仁村	9	4	0	3	0	2	0	0	0
三種町	8	2	0	3	0	2	0	1	0
八峰町	30	0	2	7	0	7	0	14	0
五城目町	99	48	14	17	1	5	1	9	4
八郎潟町	6	4	0	1	0	1	0	0	0
井川町	1	0	1	0	0	0	0	0	0
計	485	175	35	81	32	40	15	93	14

※県内6商工会議所、商工会連合会（県内21商工会）、中小企業団体中央会から聴取した被害状況。

※表中の件数は、被災事業者（380事業所）における延べ被害件数。

2 特別相談窓口の対応状況

○特別相談窓口 県、商工団体、金融機関、支援機関等、県内39団体に設置。

○相談件数 425件（8月7日15:00現在）

○主な相談内容

- ・土地、建物、設備、商品等の被害に関する設備等復旧の資金について
- ・床上浸水、断水等による休業中に必要な運転資金について
- ・既存債務の返済条件の緩和について