

# 令和5年7月14日からの大雨による被害状況等について(第25報)

令和5年8月29日 16 時 00 分

秋 田 県 災 害 対 策 本 部

## 1 人的・建物被害について(29日午前10時現在)

| 市町村名        | 人的被害(人) |    |       |     |     | 住家被害(棟) |    |    |      |       |       | 非住家被害(棟) |    |     |    |    |
|-------------|---------|----|-------|-----|-----|---------|----|----|------|-------|-------|----------|----|-----|----|----|
|             | 計       | 死者 | 行方不明者 | 重傷者 | 軽傷者 | 計       | 全壊 | 半壊 | 一部破損 | 床上浸水  | 床下浸水  | 公共施設     | 計  | その他 |    |    |
|             |         |    |       |     |     |         |    |    |      |       |       |          |    | 全壊  | 半壊 | 浸水 |
| 秋田市         | 5       |    |       | 1   | 4   | 6,946   | 8  |    | 2    | 4,314 | 2,622 | 8        | 9  | 2   |    | 7  |
| 能代市         |         |    |       |     |     | 312     |    |    |      | 115   | 197   |          |    |     |    |    |
| 男鹿市         |         |    |       |     |     | 37      |    | 1  | 1    | 12    | 23    |          | 2  |     |    | 2  |
| 由利本荘市       |         |    |       |     |     | 3       |    |    |      |       | 3     |          |    |     |    |    |
| 潟上市         |         |    |       |     |     | 47      |    |    | 1    | 6     | 40    |          |    |     |    |    |
| 大仙市         |         |    |       |     |     | 47      |    |    |      | 16    | 31    |          |    |     |    |    |
| 北秋田市        |         |    |       |     |     | 2       |    |    |      | 1     | 1     |          | 1  |     |    | 1  |
| 仙北市         |         |    |       |     |     | 57      |    |    |      | 8     | 49    | 1        |    |     |    |    |
| 上小阿仁村       |         |    |       |     |     | 29      |    |    |      | 5     | 24    |          | 1  | 1   |    |    |
| 藤里町         |         |    |       |     |     | 6       |    | 1  |      |       | 5     |          |    |     |    |    |
| 三種町         |         |    |       |     |     | 39      |    |    | 1    | 14    | 24    |          |    |     |    |    |
| 八峰町         |         |    |       |     |     | 23      |    |    |      | 3     | 20    |          |    |     |    |    |
| 五城目町        | 1       | 1  |       |     |     | 599     |    |    |      | 399   | 200   |          |    |     |    |    |
| 八郎潟町        |         |    |       |     |     | 27      |    |    |      | 7     | 20    |          | 1  |     |    | 1  |
| 井川町         |         |    |       |     |     | 19      |    |    | 1    | 3     | 15    | 1        |    |     |    |    |
| 計           | 6       | 1  |       | 1   | 4   | 8,193   | 8  | 2  | 6    | 4,903 | 3,274 | 10       | 14 | 3   |    | 11 |
| 8月22日<br>時点 | 5       | 1  |       |     | 4   | 7,100   | 8  | 2  | 6    | 4,184 | 2,900 | 10       | 14 | 3   |    | 11 |
| 比較増減        | 1       | 0  | 0     | 1   | 0   | 1,093   | 0  | 0  | 0    | 719   | 374   | 0        | 0  | 0   | 0  | 0  |

## 2 水道(断水)の状況

7月27日20時00分 全戸復旧完了(断水解消)

### 3 社会福祉施設及び医療施設における被害

別紙1のとおり

### 4 農林水産関係の被害

別紙2のとおり

### 5 道路や河川被害等

別紙3のとおり

### 6 事業所の被害状況等

別紙4のとおり

### 7 関係機関による活動状況

#### 【自衛隊】

- 7月16日6時00分 災害派遣要請(八峰町:給水支援)  
→ 22日17時00分撤収(7日間、陸上自衛隊:60, 237L給水)
- 7月16日9時00分 災害派遣要請(男鹿市:給水支援)  
→ 19日20時00分撤収(4日間、陸上自衛隊:86, 000L・航空自衛隊:26, 500L給水)
- 7月16日13時00分 災害派遣要請(中通総合病院(秋田市):緊急患者搬送)  
→ 同日16時30分撤収(22名搬送 ※16名:自衛隊、6名:DMAT)
- 7月17日8時00分 災害派遣要請(五城目町:給水支援)  
→ 24日19時00分撤収(8日間、陸上自衛隊:204, 255L給水)
- 7月21日13時00分 災害派遣要請(秋田市:災害廃棄物輸送)  
→ 28日8時00分撤収(7日間、総輸送重量:888t)

#### 【海上保安庁】

- 7月16日9時00分 巡視船「しもきた」(船川港)による給水車・住民向け給水支援要請  
→ 20日17時00分要請解除(5日間、約198, 000L給水)

### 8 県及び市町村の体制について

| 団体    | 名称           | 設置権者   | 設置日時        | 廃止日時 | 備考 |
|-------|--------------|--------|-------------|------|----|
| 県本庁   | 秋田県災害対策本部    | 知事     | 7月15日16時00分 |      |    |
| 秋田    | 秋田県秋田地域災害対策部 | 地域振興局長 | 7月15日12時30分 |      |    |
| 秋田市   | 秋田市災害対策本部    | 市長     | 7月15日12時30分 |      |    |
| 上小阿仁村 | 上小阿仁村災害警戒部   | 住民福祉課長 | 7月16日17時30分 |      |    |
| 五城目町  | 五城目町災害対策本部   | 町長     | 7月15日13時00分 |      |    |

**9 災害ボランティアセンターの設置・活動状況について**

別紙5のとおり

**10 秋田県大雨災害義援金について**

別紙6のとおり

**11 秋田県災害り災者見舞金の給付状況について(8月28日現在)**

◎給付対象:84件

◎給付額:1,692万円

※給付完了(11市町村)

男鹿市、潟上市、大仙市、北秋田市、仙北市、上小阿仁村、藤里町、三種町、八峰町、八郎潟町、井川町

※一部給付済み(1市)

秋田市

※給付手続中(2市町)

能代市、五城目町

**12 応援職員の派遣及び他県からの受入状況について**

別紙7のとおり

## 社会福祉施設及び医療施設における被害状況について（健康福祉部）

令和5年8月29日

8月28日12時現在

## 1 社会福祉施設

| 市町村名 | 種別     |        | 被害施設数 | 定員数<br>合計 | 被害状況（施設数）※ |    |    | 現況（施設数） |     |             |
|------|--------|--------|-------|-----------|------------|----|----|---------|-----|-------------|
|      |        |        |       |           | 浸水等        | 断水 | 避難 | 避難中     | 休業中 | 一部業務<br>休止中 |
| 秋田市  | 高齢者施設  | 入所系    | 15    | 453       | 13         |    | 10 | 3       |     |             |
|      |        | 通所・訪問系 | 14    | 391       | 14         |    |    |         | 1   |             |
|      | 障害福祉施設 | 入所系    | 6     | 90        | 3          | 2  | 4  | 2       | 1   |             |
|      |        | 通所・訪問系 | 19    | 322       | 17         | 2  |    |         |     |             |
|      | 児童福祉施設 | 入所系    | 1     | 30        | 1          |    | 1  |         |     |             |
|      | 小計     |        | 55    | 1,286     | 48         | 4  | 15 | 5       | 2   | 0           |
| 能代市  | 高齢者施設  | 入所系    | 1     | 70        | 1          |    |    |         |     |             |
|      | 小計     |        | 1     | 70        | 1          | 0  | 0  | 0       | 0   | 0           |
| 男鹿市  | 高齢者施設  | 入所系    | 7     | 320       | 1          | 6  | 1  | 1       |     |             |
|      | 障害福祉施設 | 入所系    | 1     | 80        |            | 1  |    |         |     |             |
|      |        | 通所・訪問系 | 4     | 86        |            | 4  |    |         |     |             |
|      | 小計     |        | 12    | 486       | 1          | 11 | 1  | 1       | 0   | 0           |
| 大仙市  | 高齢者施設  | 入所系    | 1     | 57        |            | 1  |    |         |     |             |
|      | 小計     |        | 1     | 57        | 0          | 1  | 0  | 0       | 0   | 0           |
| 藤里町  | 障害福祉施設 | 入所系    | 1     | 16        |            |    | 1  |         |     |             |
|      | 小計     |        | 1     | 16        | 0          | 0  | 1  | 0       | 0   | 0           |
| 三種町  | 高齢者施設  | 入所系    | 1     | 82        | 1          |    |    |         |     |             |
|      | 小計     |        | 1     | 82        | 1          | 0  | 0  | 0       | 0   | 0           |
| 八峰町  | 障害福祉施設 | 入所系    | 1     | 5         |            | 1  | 1  |         |     |             |
|      |        | 通所・訪問系 | 3     | 70        |            | 3  |    |         |     |             |
|      | 小計     |        | 4     | 75        | 0          | 4  | 1  | 0       | 0   | 0           |
| 五城目町 | 高齢者施設  | 入所系    | 3     | 143       | 3          | 3  | 3  | 3       | 2   |             |
|      | 障害福祉施設 | 通所・訪問系 | 5     | 70        |            | 5  |    |         |     |             |
|      | 保護施設   | 入所系    | 1     | 18        | 1          | 1  | 1  | 1       | 1   |             |
|      | 小計     |        | 9     | 231       | 4          | 9  | 4  | 4       | 3   | 0           |
| 合計   |        |        | 84    | 2,303     | 55         | 29 | 22 | 10      | 5   | 0           |

## 2 医療施設

8月28日12時現在

| 市町村名 | 種別     |  | 被害施設数 | 許可病床数<br>合計 | 被害状況（施設数）※ |    |    |    | 現況（施設数） |             |
|------|--------|--|-------|-------------|------------|----|----|----|---------|-------------|
|      | 病院・診療所 |  |       |             | 浸水等        | 停電 | 断水 | 避難 | 休診中     | 一部診療<br>制限中 |
| 秋田市  | 病院     |  | 8     | 2,132       | 6          | 2  | 1  | 1  |         |             |
|      | 診療所    |  | 38    | 19          | 38         | 2  |    |    |         | 1           |
|      | 歯科診療所  |  | 17    |             | 17         |    |    |    | 1       |             |
|      | 小計     |  | 63    | 2,151       | 61         | 4  | 1  | 1  | 1       | 1           |
| 男鹿市  | 病院     |  | 1     | 145         |            |    | 1  |    |         |             |
|      | 診療所    |  | 1     |             |            |    | 1  |    |         |             |
|      | 歯科診療所  |  | 3     |             |            |    | 3  |    |         |             |
|      | 小計     |  | 5     | 145         | 0          | 0  | 5  | 0  | 0       | 0           |
| 潟上市  | 診療所    |  | 3     | 19          | 3          |    |    |    |         |             |
|      | 小計     |  | 3     | 19          | 3          | 0  | 0  | 0  | 0       | 0           |
| 大仙市  | 病院     |  | 1     | 177         |            |    | 1  |    |         |             |
|      | 小計     |  | 1     | 177         | 0          | 0  | 1  | 0  | 0       | 0           |
| 八峰町  | 歯科診療所  |  | 1     |             |            |    | 1  |    |         |             |
|      | 小計     |  | 1     | 0           | 0          | 0  | 1  | 0  | 0       | 0           |
| 五城目町 | 診療所    |  | 5     |             | 3          |    | 2  |    | 1       | 1           |
|      | 歯科診療所  |  | 1     | 1           | 1          |    | 1  |    |         |             |
|      | 小計     |  | 6     | 1           | 4          | 0  | 3  | 0  | 1       | 1           |
| 合計   |        |  | 79    | 2,493       | 68         | 4  | 11 | 1  | 2       | 2           |

※1、2表ともに、被害状況の施設数については、複数の被害を受けた施設があるため、合計数は、被害施設数と一致しない。

## 7月14日からの大雨による農林水産関係の被害

令和5年8月29日(火)

10時00分現在

※下線部は前回からの変更点

①被害額 13,840,035 千円

②被害内容等

| 区分       | 被害内容           |                  |                     | 備考  |
|----------|----------------|------------------|---------------------|---|
|          | 主な被害品目、被害種類等   | 数量               | 被害額                 |   |
| 農作物等     | 水稲（冠水等）        | <u>5,280</u> ha  | <u>2,281,900</u> 千円 | 大館市、北秋田市、上小阿仁村、能代市、藤里町、三種町、八峰町、秋田市、男鹿市、潟上市、五城目町、八郎潟町、由利本荘市、にかほ市、大仙市、仙北市、美郷町、横手市         |
|          | 大豆（冠水等）        | 2,012 ha         | 163,564 千円          | 大館市、北秋田市、上小阿仁村、能代市、藤里町、三種町、八峰町、秋田市、男鹿市、潟上市、五城目町、八郎潟町、井川町、大潟村、由利本荘市、にかほ市、大仙市、仙北市、美郷町、横手市 |
|          | 園芸作物等（冠水等）     | 480 ha           | <u>598,393</u> 千円   | 大館市、北秋田市、上小阿仁村、能代市、三種町、八峰町、秋田市、男鹿市、潟上市、五城目町、八郎潟町、井川町、大潟村、由利本荘市、にかほ市、大仙市、仙北市、美郷町、横手市、羽後町 |
|          | 計              | <u>7,772</u> ha  | <u>3,043,857</u> 千円 |   |
| 栽培施設等    | 畜産施設           | 1 戸              | 4,401 千円            | 秋田市   |
|          | パイプハウス         | 28 棟             | <u>20,842</u> 千円    | 能代市、秋田市、潟上市、五城目町、大仙市  |
|          | 農業機械           | 443 台            | 251,662 千円          | 上小阿仁村、能代市、三種町、秋田市、男鹿市、潟上市、五城目町、大仙市、仙北市  |
|          | 建物等            | 15 件             | 11,064 千円           | 五城目町、由利本荘市、大仙市  |
|          | 計              | —                | 287,969 千円          |   |
| 農地・農業用施設 | 水田畦畔の崩落等       | 1,193 箇所         | 4,236,477 千円        | 大館市、北秋田市、上小阿仁村、能代市、藤里町、三種町、八峰町、秋田市、男鹿市、潟上市、五城目町、八郎潟町、井川町、由利本荘市、大仙市、仙北市、美郷町、横手市          |
|          | ため池の損壊等        | 28 箇所            | 217,430 千円          |   |
|          | 水路の損壊等         | 1,141 箇所         | 1,530,693 千円        |   |
|          | 農道の損壊等         | 431 箇所           | 574,175 千円          |   |
|          | 揚水機の損壊等        | 152 箇所           | 994,452 千円          |   |
|          | 頭首工の損壊等        | 58 箇所            | 223,570 千円          |   |
| 計        | 3,003 箇所       | 7,776,797 千円     |                     |   |
| 水産物・水産施設 | 養殖魚の流出・へい死等    | 1 件              | 5,940 千円            | 秋田市   |
|          | 漁港内への流木・ゴミ等の流入 | 1 件              | 6,000 千円            | 八峰町   |
|          | 計              | 2 件              | 11,940 千円           |   |
| 林地・林道施設  | 林地の崩落等         | 42 箇所            | 1,437,500 千円        | 北秋田市、上小阿仁村、能代市、藤里町、三種町、秋田市、男鹿市、由利本荘市、大仙市、仙北市、東成瀬村                                       |
|          | 林道の路肩崩落等       | 258 路線<br>656 箇所 | 1,269,472 千円        | 大館市、北秋田市、上小阿仁村、能代市、藤里町、三種町、八峰町、秋田市、潟上市、五城目町、井川町、由利本荘市、大仙市、仙北市、横手市                       |
|          | 計              | 698 箇所           | 2,706,972 千円        |   |
| 林業施設等    | 木材加工施設         | 2 件              | 5,500 千円            | 秋田市、上小阿仁村   |
|          | 高性能林業機械        | 3 件              | 7,000 千円            | 秋田市   |
|          | 計              | 5 件              | 12,500 千円           |   |

【市町村への人的支援】 ※本日現在の延べ人数（県及び東北農政局）

・農作物被害調査 秋田市7名

・農地・農業用施設被害調査 秋田市8名、能代市22名、八峰町27名、藤里町8名

【情報提供】

・秋田県農林水産情報総合ポータルサイト「こまちチャンネル」に相談窓口の設置や栽培技術等の情報を掲載

URL : <https://www.e-komachi.jp/>

## 建設部被害状況報告について（8月29日 10:00現在）

令和5年8月29日

建設部

※ 下線部は前回との変更点

## 1 道路通行規制

- ・ 全面通行止め            6 路線、        7 箇所
- ・ 片側交互通行            7 路線、        9 箇所
- ・ 規制解除                49 路線、      88 箇所

※ 詳細は別紙のとおり

## 2 土木施設被害

(単位：千円)

| 種別  | 県分  |            | 市町村分 |           | 合計  |            |
|-----|-----|------------|------|-----------|-----|------------|
|     | 件数  | 金額         | 件数   | 金額        | 件数  | 金額         |
| 河川  | 234 | 15,468,000 | 63   | 1,226,000 | 297 | 16,694,000 |
| 道路  | 25  | 2,628,000  | 80   | 2,371,500 | 105 | 4,999,500  |
| 橋梁  | 1   | 700,000    | 3    | 349,000   | 4   | 1,049,000  |
| 公園  |     |            | 1    | 10,000    | 1   | 10,000     |
| 下水道 |     |            | 1    | 500,000   | 1   | 500,000    |
| 計   | 260 | 18,796,000 | 148  | 4,456,500 | 408 | 23,252,500 |

凡例

|        |
|--------|
| 全面通行止  |
| 片側交互通行 |
| 規制解除   |

令和5年8月29日(火) 10:00時点

|  |      |      |   |            |
|--|------|------|---|------------|
| 7月14日～(大雨)の道路災害・通行規制状況                           |      |      |   |            |
| 全面通行止め   | 6路線  | 7箇所  |   |            |
| 片側交互通行   | 7路線  | 9箇所  |   |            |
| 規制解除   | 49路線 | 88箇所 | 計 | 52路線 104箇所 |
| 全面+片側交互路線11路線 ※重複している路線を除いている<br>※55、76、82、91は欠番 |      |      |   |            |

道路種別  
 国：国道 主：主要地方道 一：一般県道

| 整理番号 | 変更・追加 | 振興局名 | 道路種別 | 路線番号 | 路線名        | 市町村 住所            | 災害種別        | 人的被害 | 物的被害 | 孤立集落 | 規制延長   | 迂回路 | 規制種別・期間 |       |        |      |      |       | 詳細(被災状況等)              | 今後の見通し |
|------|-------|------|------|------|------------|-------------------|-------------|------|------|------|--------|-----|---------|-------|--------|------|------|-------|------------------------|--------|
|      |       |      |      |      |            |                   |             |      |      |      |        |     | 全面通行止め  |       | 片側交互通行 |      | 規制解除 |       |                        |        |
|      |       |      |      |      |            |                   |             |      |      |      |        |     | 月日      | 時間    | 月日     | 時間   | 月日   | 時間    |                        |        |
| 1    |       | 山本   | 一    | 317  | 西目屋二ツ井線    | 山本郡藤里町太良鉾山～藤里町真名子 | 事前通行規制      | なし   | なし   | なし   | 8.4km  | なし  | 7/14    | 16:00 |        |      | 7/19 | 13:00 | 事前通行規制基準：<br>連続雨量190mm |        |
| 2    |       | 秋田   | 主    | 59   | 男鹿半島線      | 男鹿市戸賀加茂青砂～船川港本山門前 | 事前通行規制      | なし   | なし   | なし   | 7.0km  | なし  | 7/14    | 16:00 |        |      | 7/20 | 10:00 | 事前通行規制基準：<br>連続雨量160mm |        |
| 3    |       | 秋田   | 国    | 101  | 国道101号     | 男鹿市脇本田谷沢要沢        | 冠水          | なし   | なし   | なし   | 1.0km  | なし  |         |       | 7/15   | 6:40 | 7/15 | 20:00 |                        |        |
| 4    |       | 秋田   | 国    | 101  | 国道101号     | 男鹿市男鹿中滝川大沢        | 法面崩落        | なし   | なし   | なし   | 0.05km | なし  |         |       | 7/15   | 7:00 | 7/17 | 15:00 |                        |        |
| 5    |       | 秋田   | 主    | 15   | 秋田八郎湯線     | 秋田市旭川南町15～秋田市添川添川 | 冠水          | なし   | なし   | なし   | 1.9km  | あり  | 7/15    | 10:30 |        |      | 7/15 | 18:30 |                        |        |
| 6    |       | 秋田   | 一    | 231  | 上新城土崎港線    | 秋田市上新城五十丁         | 冠水          | なし   | なし   | なし   | 不明     | あり  | 7/15    | 9:55  |        |      | 7/17 | 12:00 |                        |        |
| 7    |       | 秋田   | 一    | 229  | 古井内大久保停車場線 | 潟上市昭和虻川           | 冠水          | なし   | なし   | なし   | 0.65km | あり  | 7/15    | 10:30 |        |      | 7/16 | 9:25  |                        |        |
| 8    |       | 秋田   | 主    | 28   | 秋田岩見船岡線    | 秋田市河辺岩見           | 事前通行規制      | なし   | なし   | なし   | 1.3km  | なし  | 7/15    | 10:30 |        |      | 7/20 | 9:15  | 事前通行規制基準：<br>連続雨量150mm |        |
| 9    |       | 秋田   | 一    | 308  | 河辺阿仁線      | 秋田市河辺三内           | 事前通行規制-土砂崩れ | なし   | なし   | なし   | 5.5km  | なし  | 7/19    | 9:00  |        |      |      |       | 事前通行規制基準：<br>連続雨量150mm | 未定     |
| 10   |       | 仙北   | 一    | 315  | 西仙北南外線     | 大仙市大沢郷宿～円行寺       | 冠水          | なし   | なし   | なし   | 7.0km  | あり  | 7/15    | 10:30 |        |      | 7/15 | 19:00 |                        |        |
| 11   |       | 秋田   | 一    | 319  | 雄和協和線      | 秋田市雄和平尾島          | 冠水          | なし   | なし   | なし   | 不明     | あり  | 7/15    | 10:50 |        |      | 7/17 | 12:00 |                        |        |
| 12   |       | 山本   | 国    | 101  | 国道101号     | 山本郡八峰町八森小入川家の上    | 土砂崩れ+倒木     | なし   | なし   | なし   | 0.1km  | なし  |         |       | 7/15   | 9:50 | 7/16 | 12:30 |                        |        |
| 13   |       | 山本   | 国    | 101  | 国道101号     | 山本郡八峰町八森大間        | 土砂流出        | なし   | なし   | なし   | 不明     | なし  |         |       | 7/15   | 9:10 | 7/16 | 12:30 |                        |        |
| 14   |       | 山本   | 国    | 101  | 国道101号     | 山本郡八峰町八森塚の台       | 土砂崩れ        | なし   | なし   | なし   | 不明     | なし  |         |       | 7/15   | 9:20 | 7/17 | 11:00 |                        |        |
| 15   |       | 秋田   | 主    | 28   | 秋田岩見船岡線    | 秋田市広面             | 冠水          | なし   | なし   | なし   | 0.2km  | あり  | 7/15    | 10:50 |        |      | 7/16 | 7:30  |                        |        |

凡例

|        |
|--------|
| 全面通行止  |
| 片側交互通行 |
| 規制解除   |

|  |      |      |   |            |
|--|------|------|---|------------|
| 7月14日～（大雨）の道路災害・通行規制状況                           |      |      |   |            |
| 全面通行止め   | 6路線  | 7箇所  |   |            |
| 片側交互通行   | 7路線  | 9箇所  |   |            |
| 規制解除   | 49路線 | 88箇所 | 計 | 52路線 104箇所 |
| 全面+片側交互路線11路線 ※重複している路線を除いている<br>※55、76、82、91は欠番 |      |      |   |            |

令和5年8月29日（火）10:00時点

道路種別  
 国：国道 主：主要地方道 一：一般県道

| 整理番号 | 変更・追加 | 振興局名 | 道路種別 | 路線番号 | 路線名      | 市町村 住所                  | 災害種別   | 人的被害 | 物的被害 | 孤立集落 | 規制延長   | 迂回路 | 規制種別・期間 |       |        |       |      |       | 詳細（被災状況等）                        | 今後の見通し |
|------|-------|------|------|------|----------|-------------------------|--------|------|------|------|--------|-----|---------|-------|--------|-------|------|-------|----------------------------------|--------|
|      |       |      |      |      |          |                         |        |      |      |      |        |     | 全面通行止め  |       | 片側交互通行 |       | 規制解除 |       |                                  |        |
|      |       |      |      |      |          |                         |        |      |      |      |        | 月日  | 時間      | 月日    | 時間     | 月日    | 時間   |       |                                  |        |
| 16   |       | 秋田   | 主    | 4    | 能代五城目線   | 南秋田郡五城目町浅見内             | 冠水     | なし   | なし   | なし   | 不明     | あり  | 7/15    | 10:00 |        |       | 7/16 | 10:30 |                                  |        |
| 17   |       | 仙北   | 一    | 256  | 土川中仙線    | 大仙市土川長持沢                | 冠水     | なし   | なし   | なし   | 0.2km  | あり  | 7/15    | 12:10 |        |       | 7/15 | 16:30 |                                  |        |
| 18   |       | 秋田   | 主    | 15   | 秋田八郎湯線   | 秋田市添川                   | 土砂流出   | なし   | なし   | なし   | 0.6km  | あり  | 7/15    | 12:00 |        |       | 7/29 | 14:00 |                                  |        |
| 19   |       | 山本   | 一    | 202  | 小滝二ツ井線   | 能代市二ツ井種柳田               | 冠水     | なし   | なし   | なし   | 0.1km  | あり  | 7/15    | 9:50  |        |       | 7/16 | 10:00 |                                  |        |
| 20   |       | 山本   | 一    | 202  | 小滝二ツ井線   | 能代市二ツ井町梅内<br>(川端橋～大淵橋間) | 冠水     | なし   | なし   | なし   | 0.15km | あり  | 7/15    | 10:10 |        |       | 7/16 | 10:00 |                                  |        |
| 21   |       | 山本   | 主    | 4    | 能代五城目線   | 山本郡三種町豊岡金田ノ沢<br>金陵橋付近   | 土砂流出   | なし   | なし   | なし   | 不明     | あり  |         |       | 7/15   | 11:25 | 7/16 | 12:00 |                                  |        |
| 22   |       | 仙北   | 国    | 105  | 国道105号   | 仙北市角館城廻交差点              | 冠水     | なし   | なし   | なし   | 0.6km  | あり  | 7/15    | 12:30 |        |       | 7/15 | 23:30 |                                  |        |
| 23   |       | 仙北   | 国    | 105  | 国道105号   | 仙北市角館町下菅沢～上菅沢           | 冠水     | なし   | なし   | なし   | 0.2km  | あり  | 7/15    | 13:20 |        |       | 7/15 | 15:00 |                                  |        |
| 24   |       | 秋田   | 主    | 61   | 秋田御所野雄和線 | 秋田市雄和向野                 | 冠水     | なし   | なし   | なし   | 不明     | あり  | 7/15    | 13:30 |        |       | 7/17 | 11:15 |                                  |        |
| 25   |       | 秋田   | 国    | 341  | 国道341号   | 秋田市雄和新波本屋敷～雄和向野吹欠下      | 冠水     | なし   | なし   | なし   | 1.4km  | あり  | 7/15    | 13:30 |        |       | 7/17 | 9:10  |                                  |        |
| 26   |       | 仙北   | 主    | 10   | 本荘西仙北角館線 | 大仙市刈和野一ト鶴               | 冠水     | なし   | なし   | なし   | 0.3km  | あり  | 7/15    | 14:40 |        |       | 7/17 | 12:00 |                                  |        |
| 27   | 変更    | 秋田   | 主    | 62   | 秋田北野田線   | 秋田市河辺北野田                | 土砂崩れ   | なし   | なし   | なし   | 0.05km | あり  | 7/15    | 15:00 | 7/18   | 13:00 | 8/28 | 17:00 |                                  |        |
| 28   |       | 秋田   | 主    | 41   | 秋田昭和線    | 秋田市桜1丁目11～秋田市広面鍋沼       | 冠水     | なし   | なし   | なし   | 0.65km | あり  | 7/15    | 14:20 | 7/16   | 9:00  | 7/20 | 13:30 | 上下線第一通行帯のみ通行規制<br>2.1km - 0.65km |        |
| 29   |       | 仙北   | 一    | 316  | 唐松宇津野線   | 大仙市協和船岡                 | 事前通行規制 | なし   | なし   | なし   | 3.4km  | あり  | 7/15    | 14:00 |        |       | 7/21 | 12:00 | 事前通行規制基準：<br>連続雨量220mm           |        |
| 30   |       | 仙北   | 主    | 60   | 田沢湖畔線    | 仙北市西木町西明寺～仙北市田沢湖湯       | 冠水     | なし   | なし   | なし   | 3.2km  | あり  | 7/15    | 14:00 |        |       | 7/16 | 16:00 |                                  |        |
| 31   |       | 山本   | 主    | 63   | 常盤峰浜線    | 山本郡八峰町峰浜                | 冠水- 陥没 | なし   | なし   | なし   | 0.01km | あり  | 7/15    | 0:20  | 7/16   | 12:30 | 7/18 | 17:30 |                                  |        |



|        |
|--------|
| 全面通行止  |
| 片側交互通行 |
| 規制解除   |

|   |      |      |              |
|---|------|------|--------------|
| 7月14日～（大雨）の道路災害・通行規制状況                            |      |      |              |
| 全面通行止め  | 6路線  | 7箇所  |              |
| 片側交互通行  | 7路線  | 9箇所  |              |
| 規制解除  | 49路線 | 88箇所 | 計 52路線 104箇所 |
| 全面+片側交互路線11路線 ※重複している路線を除いている<br>※ 55、76、82、91は欠番 |      |      |              |

令和5年8月29日（火）10：00時点

道路種別  
国：国道 主：主要地方道 一：一般県道

| 整理番号 | 変更・追加 | 振興局名      | 道路種別 | 路線番号 | 路線名          | 市町村 住所                     | 災害種別        | 人的被害 | 物的被害 | 孤立集落 | 規制延長   | 迂回路 | 規制種別・期間 |        |      |      |       | 詳細（被災状況等）                              | 今後の見通し                               |    |
|------|-------|-----------|------|------|--------------|----------------------------|-------------|------|------|------|--------|-----|---------|--------|------|------|-------|--|--------------------------------------|----|
|      |       |           |      |      |              |                            |             |      |      |      |        |     | 全面通行止め  | 片側交互通行 | 規制解除 | 月日   | 時間    |  |                                      | 月日 |
| 32   |       | 山本        | 一    | 322  | きみまち阪公園素波里湖線 | 山本郡藤里町柏毛                   | 土砂流出        | なし   | なし   | なし   | 2.1km  | あり  | 7/15    | 15:20  |      | 7/19 | 17:00 |  |                                      |    |
| 33   |       | 北秋田       | 一    | 308  | 河辺阿仁線        | 北秋田市阿仁比立内                  | 事前通行規制      | なし   | なし   | なし   | 4.6km  | あり  | 7/15    | 15:50  |      | 7/19 | 9:00  | 事前通行規制基準：<br>連続雨量220mm                 |                                      |    |
| 34   |       | 仙北        | 国    | 341  | 国道341号       | 仙北市田沢湖玉川                   | 事前通行規制      | なし   | なし   | なし   | 15.1km | あり  | 7/15    | 19:00  |      | 7/16 | 17:20 | 事前通行規制基準：<br>連続雨量220mm                 |                                      |    |
| 35   |       | 仙北        | 主    | 12   | 花巻大曲線        | 仙北市郡美郷町六郷                  | 事前通行規制      | なし   | なし   | なし   | 6.0km  | あり  | 7/15    | 16:00  |      | 7/17 | 8:30  | 事前通行規制基準：<br>連続雨量220mm                 |                                      |    |
| 36   |       | 秋田<br>北秋田 | 国    | 285  | 国道285号       | 南秋田郡五城目町鶴ノ木～北秋田郡上小阿仁村沖田面   | 冠水          | なし   | なし   | なし   | 19.2km | あり  | 7/15    | 16:30  |      | 7/16 | 10:30 |  |                                      |    |
| 37   |       | 仙北        | 一    | 253  | 角館長野線        | 仙北市角館町西長野                  | 冠水          | なし   | なし   | なし   | 0.2km  | あり  | 7/15    | 16:20  |      | 7/15 | 19:15 |  |                                      |    |
| 38   |       | 山本        | 一    | 203  | 高屋敷茶屋下線      | 能代市二ツ井町小掛                  | 冠水-災害発生     | なし   | なし   | なし   | 0.6km  | あり  | 7/16    | 12:00  |      | 7/28 | 17:00 | 冠水による全面通行止め-道路被災による全面通行止め              |                                      |    |
| 39   |       | 北秋田       | 一    | 215  | 屋布沖田面線       | 北秋田郡上小阿仁村五反沢               | 事前通行規制-路肩決壊 | なし   | なし   | なし   | 4.9km  | なし  | 7/19    | 10:00  |      | 8/1  | 13:00 | 事前通行規制基準：<br>連続雨量190mm                 |                                      |    |
| 40   |       | 北秋田       | 主    | 24   | 鷹巣川井堂川線      | 北秋田郡上小阿仁村堂川                | 冠水          | なし   | なし   | なし   | 1.3km  | あり  | 7/15    | 17:30  |      | 7/16 | 9:00  |  |                                      |    |
| 41   |       | 北秋田       | 一    | 129  | 杉沢上小阿仁線      | 北秋田郡上小阿仁村南沢～沖田面八木沢         | 事前通行規制-路肩決壊 | なし   | なし   | なし   | 0.4km  | あり  | 7/19    | 10:00  | 7/26 | 9:00 |       | 事前通行規制基準：<br>連続雨量170mm<br>引き続き大型車は通行止め | 未定                                   |    |
| 42   |       | 北秋田       | 一    | 200  | 矢坂糠沢線        | 山本郡藤里町矢坂                   | 冠水          | なし   | なし   | なし   | 0.07km | あり  | 7/15    | 17:00  |      | 7/16 | 6:20  |  |                                      |    |
| 43   |       | 秋田        | 一    | 112  | 久保秋田線        | 秋田市金足片田～下新城笠岡              | 冠水          | なし   | なし   | なし   | 1.9km  | あり  | 7/15    | 17:00  |      | 7/16 | 13:40 |  |                                      |    |
| 44   |       | 秋田        | 主    | 15   | 秋田八郎湯線       | 南秋田郡五城目町馬場目蛇喰              | 土砂崩れ        | なし   | なし   | なし   | 0.05km | あり  | 7/15    | 16:00  |      | 7/16 | 10:10 |  |                                      |    |
| 45   | 変更    | 秋田        | 主    | 62   | 秋田北野田線       | 秋田市旭北寺町1～手形西谷地（秋田中央道路トンネル） | 冠水          | なし   | なし   | なし   | 2.4km  | あり  | 7/15    | 18:00  | 8/1  | 6:00 | 8/25  | 6:00                                   | 6:00～21:00 対面通行<br>21:00～6:00 夜間通行止め | 未定 |
| 46   |       | 秋田        | 主    | 15   | 秋田岩見船岡線      | 秋田市河辺岩見新川（新川橋）             | 道路損壊        | なし   | なし   | なし   | 0.25km | あり  | 7/15    | 17:30  |      |      |       | 新川橋 A2橋台洗掘                             | 未定                                   |    |
| 47   |       | 秋田        | 主    | 59   | 男鹿半島線        | 男鹿市脇本～船川港比詰                | 土砂崩れ        | なし   | なし   | なし   | 2.10km | あり  | 7/15    | 11:40  |      |      |       |  | 未定                                   |    |

凡例

|        |
|--------|
| 全面通行止  |
| 片側交互通行 |
| 規制解除   |

|  |      |      |   |            |
|--|------|------|---|------------|
| 7月14日～（大雨）の道路災害・通行規制状況                           |      |      |   |            |
| 全面通行止め   | 6路線  | 7箇所  |   |            |
| 片側交互通行   | 7路線  | 9箇所  |   |            |
| 規制解除   | 49路線 | 88箇所 | 計 | 52路線 104箇所 |
| 全面+片側交互路線11路線 ※重複している路線を除いている<br>※55、76、82、91は欠番 |      |      |   |            |

令和5年8月29日（火）10:00時点

道路種別

国：国道 主：主要地方道 一：一般県道

| 整理番号 | 変更・追加 | 振興局名 | 道路種別 | 路線番号 | 路線名          | 市町村 住所                  | 災害種別 | 人的被害 | 物的被害 | 孤立集落 | 規制延長   | 迂回路 | 規制種別・期間 |       |        |       |      |       | 詳細（被災状況等）                      | 今後の見通し |
|------|-------|------|------|------|--------------|-------------------------|------|------|------|------|--------|-----|---------|-------|--------|-------|------|-------|--------------------------------|--------|
|      |       |      |      |      |              |                         |      |      |      |      |        |     | 全面通行止め  |       | 片側交互通行 |       | 規制解除 |       |                                |        |
|      |       |      |      |      |              |                         |      |      |      |      |        | 月日  | 時間      | 月日    | 時間     | 月日    | 時間   |       |                                |        |
| 48   |       | 秋田   | 主    | 15   | 秋田八郎潟線       | 南秋田郡五城目町馬場目帝釈寺～高崎下川原    | 冠水   | なし   | なし   | なし   | 1.30km | あり  | 7/15    | 19:50 |        |       | 7/16 | 7:30  |                                |        |
| 49   |       | 秋田   | 国    | 101  | 国道101号       | 男鹿市浜間口                  | 土砂流出 | なし   | なし   | なし   | 0.1km  | なし  |         |       | 7/15   | 19:40 | 7/16 | 17:00 |                                |        |
| 50   |       | 秋田   | 一    | 219  | 三倉鼻五城目線      | 南秋田郡五城目町大川              | 冠水   | なし   | なし   | なし   | 0.05km | あり  | 7/15    | 20:50 |        |       | 7/16 | 7:00  |                                |        |
| 51   |       | 北秋田  | 主    | 3    | 二ツ井森吉線       | 北秋田市増沢～木戸石              | 冠水   | なし   | なし   | なし   | 0.50km | あり  | 7/15    | 21:00 |        |       | 7/16 | 15:30 |                                |        |
| 52   |       | 仙北   | 主    | 10   | 本荘西仙北角館線     | 大仙市刈和野一ト鶴               | 冠水   | なし   | なし   | なし   | 0.5km  | あり  | 7/15    | 22:00 |        |       | 7/17 | 5:40  |                                |        |
| 53   |       | 山本   | 主    | 4    | 能代五城目線       | 山本郡三種町下岩川               | 冠水   | なし   | なし   | なし   | 1.2km  | あり  | 7/15    | 14:45 |        |       | 7/16 | 12:00 |                                |        |
| 54   |       | 山本   | 一    | 322  | きみまち阪公園素波里湖線 | 山本郡藤里町柏毛（素波里ダム）         | 土砂崩れ | なし   | なし   | なし   | 1.7km  | なし  | 7/15    | 18:30 |        |       | 7/18 | 19:00 |                                |        |
| 56   |       | 山本   | 一    | 212  | 森岳鶴川線        | 山本郡三種町豊岡                | 冠水   | なし   | なし   | なし   | 0.2km  | あり  | 7/15    | 20:05 |        |       | 7/16 | 12:00 |                                |        |
| 57   |       | 仙北   | 一    | 244  | 強首峰吉川線       | 大仙市協和峰吉川                | 冠水   | なし   | なし   | なし   | 3.4km  | あり  | 7/15    | 22:30 |        |       | 7/17 | 10:30 |                                |        |
| 58   |       | 山本   | 一    | 210  | 金光寺能代線       | 能代市藤山～松長布               | 冠水   | なし   | なし   | なし   | 0.19km | あり  | 7/15    | 23:00 |        |       | 7/17 | 6:28  |                                |        |
| 59   |       | 秋田   | 主    | 15   | 秋田岩見船岡線      | 秋田市中通5丁目3～1（旭川左岸）       | 道路損壊 | なし   | なし   | なし   | 0.2km  | あり  | 7/16    | 0:30  |        |       | 7/28 | 13:00 | 兼用護岸（旭川左岸）歩道について旭川側通行止め駅側は通行可能 |        |
| 60   |       | 仙北   | 国    | 341  | 国道341号       | 大仙市協和下淀川小猿田～協和下淀川中村前田表  | 冠水   | なし   | なし   | なし   | 2.1km  | あり  | 7/16    | 1:30  |        |       | 7/17 | 5:30  |                                |        |
| 61   |       | 由利   | 主    | 9    | 秋田雄和本荘線      | 由利本荘市中俣字餅田（田代峠トンネル南側坑口） | 土砂崩れ | なし   | あり   | なし   | 0.3km  | あり  | 7/16    | 3:20  | 8/9    | 15:00 |      |       |                                | 未定     |
| 62   |       | 秋田   | 主    | 15   | 秋田岩見船岡線      | 秋田市卸町1丁目1～南通亀の町5        | 冠水   | なし   | なし   | なし   | 1.4km  | あり  | 7/16    | 3:00  | 7/16   | 18:20 | 7/18 | 8:30  |                                |        |
| 63   |       | 秋田   | 主    | 9    | 秋田雄和本荘線      | 秋田市四ツ小屋与左工門川原～四ツ小屋中野    | 冠水   | なし   | なし   | なし   | 0.3km  | あり  | 7/16    | 3:00  |        |       | 7/16 | 4:15  |                                |        |
| 64   |       | 仙北   | 主    | 10   | 本荘西仙北角館線     | 大仙市協和下淀川小猿田～杉山田         | 冠水   | なし   | なし   | なし   | 0.4km  | あり  | 7/16    | 3:30  |        |       | 7/17 | 4:30  |                                |        |

|        |
|--------|
| 全面通行止  |
| 片側交互通行 |
| 規制解除   |

|   |      |      |              |
|---|------|------|--------------|
| 7月14日～（大雨）の道路災害・通行規制状況                            |      |      |              |
| 全面通行止め  | 6路線  | 7箇所  |              |
| 片側交互通行  | 7路線  | 9箇所  |              |
| 規制解除  | 49路線 | 88箇所 | 計 52路線 104箇所 |
| 全面+片側交互路線11路線 ※重複している路線を除いている<br>※ 55、76、82、91は欠番 |      |      |              |

令和5年8月29日（火）10：00時点

道路種別

国：国道 主：主要地方道 一：一般県道

| 整理番号 | 変更・追加 | 振興局名 | 道路種別 | 路線番号 | 路線名      | 市町村 住所                   | 災害種別    | 人的被害 | 物的被害 | 孤立集落 | 規制延長   | 迂回路 | 規制種別・期間 |       |        |       |      |       | 詳細（被災状況等）                      | 今後の見通し   |
|------|-------|------|------|------|----------|--------------------------|---------|------|------|------|--------|-----|---------|-------|--------|-------|------|-------|--------------------------------|----------|
|      |       |      |      |      |          |                          |         |      |      |      |        |     | 全面通行止め  |       | 片側交互通行 |       | 規制解除 |       |                                |          |
|      |       |      |      |      |          |                          |         |      |      |      |        | 月日  | 時間      | 月日    | 時間     | 月日    | 時間   |       |                                |          |
| 65   |       | 秋田   | 国    | 341  | 国道341号   | 秋田市雄和女米木川崎               | 冠水      | なし   | なし   | なし   | 0.2km  | あり  | 7/16    | 6:00  |        |       | 7/17 | 9:00  |                                |          |
| 66   |       | 秋田   | 主    | 15   | 秋田八郎潟線   | 南秋田郡五城目町馬場目              | 土砂崩れ    | なし   | なし   | なし   | 0.3km  | なし  | 7/16    | 6:00  |        |       | 7/21 | 14:30 |                                |          |
| 67   |       | 仙北   | 国    | 341  | 国道341号   | 大仙市協和小種田中                | 冠水      | なし   | なし   | なし   | 0.1km  | あり  | 7/16    | 6:30  |        |       | 7/17 | 3:50  |                                |          |
| 68   |       | 仙北   | 主    | 30   | 神岡南外東由利線 | 大仙市南外湯元～下荒又              | 事前通行規制  | なし   | なし   | なし   | 3.5km  | あり  | 7/16    | 7:30  |        |       | 7/16 | 17:30 | 事前通行規制基準：<br>連続雨量150mm         |          |
| 69   |       | 仙北   | 一    | 127  | 駒ヶ岳線     | 仙北市田沢湖生保内駒ヶ岳             | 事前通行規制  | なし   | なし   | なし   | 6.2km  | なし  | 7/16    | 7:30  |        |       | 7/16 | 18:00 | 事前通行規制基準：<br>連続雨量190mm         |          |
| 70   |       | 北秋田  | 主    | 24   | 鷹巣川井堂川線  | 北秋田市芹沢～三里                | 冠水      | なし   | なし   | なし   | 0.3km  | なし  | 7/16    | 7:15  |        |       | 7/16 | 16:30 |                                |          |
| 71   |       | 雄勝   | 一    | 275  | 鴻屋桙線     | 雄勝郡羽後町西馬音内堀回道目木山～羽後町田代   | 事前通行規制  | なし   | なし   | なし   | 4.8km  | あり  | 7/16    | 8:30  |        |       | 7/17 | 11:30 | 事前通行規制基準：<br>連続雨量120mm         |          |
| 72   |       | 山本   | 一    | 317  | 西目屋二ツ井線  | 能代市二ツ井町荷上場               | 冠水      | なし   | なし   | なし   | 0.12km | あり  | 7/16    | 9:00  |        |       | 7/16 | 15:05 |                                |          |
| 73   | 変更    | 北秋田  | 国    | 285  | 国道285号   | 北秋田郡上小阿仁村沖田面             | 路肩決壊    | なし   | なし   | なし   | 0.2km  | あり  | 7/16    | 11:30 | 7/16   | 18:10 |      |       | 冠水から路肩決壊のため<br>片側通行→全面通行止→片側通行 | 9月中旬解除予定 |
| 74   |       | 仙北   | 一    | 315  | 西仙北南外線   | 大仙市大沢郷宿～円行寺              | 冠水      | なし   | なし   | なし   | 10.3km | あり  | 7/16    | 9:00  |        |       | 7/16 | 23:00 |                                |          |
| 75   |       | 由利   | 国    | 105  | 国道105号   | 由利本荘市赤沼下～出戸町赤沼下道         | 冠水      | なし   | なし   | なし   | 0.3km  | あり  | 7/16    | 12:45 |        |       | 7/16 | 20:00 |                                |          |
| 77   |       | 仙北   | 一    | 247  | 相内潟潟野線   | 仙北市西木町桧木内相内潟～仙北市西木町西明寺湯尻 | 冠水・土砂流出 | なし   | なし   | なし   | 4.5km  | あり  | 7/16    | 8:00  |        |       | 8/1  | 12:00 |                                |          |
| 78   |       | 秋田   | 主    | 15   | 秋田八郎潟線   | 南秋田郡五城目町馬場目～馬場目北ノ又       | 路肩崩落    | なし   | なし   | なし   | 0.3km  | なし  | 7/16    | 10:00 |        |       |      |       |                                | 未定       |
| 79   |       | 由利   | 国    | 108  | 国道108号   | 由利本荘市玉ノ池屋布～森子明法下         | 冠水      | なし   | なし   | なし   | 4.8km  | あり  | 7/16    | 10:00 |        |       | 7/16 | 15:20 |                                |          |
| 80   |       | 平鹿   | 主    | 40   | 横手東成瀬線   | 雄勝郡東成瀬村岩井川               | 事前通行規制  | なし   | なし   | なし   | 3.0km  | あり  | 7/16    | 10:00 |        |       | 7/16 | 16:30 | 事前通行規制基準：<br>連続雨量140mm         |          |
| 81   |       | 平鹿   | 一    | 273  | 外山落合線    | 横手市内大松川                  | 事前通行規制  | なし   | なし   | なし   | 6.8km  | なし  | 7/16    | 10:00 |        |       | 7/16 | 17:30 | 事前通行規制基準：<br>連続雨量140mm         |          |

凡例

|        |
|--------|
| 全面通行止  |
| 片側交互通行 |
| 規制解除   |

|   |      |      |              |
|---|------|------|--------------|
| 7月14日～（大雨）の道路災害・通行規制状況                            |      |      |              |
| 全面通行止め  | 6路線  | 7箇所  |              |
| 片側交互通行  | 7路線  | 9箇所  |              |
| 規制解除  | 49路線 | 88箇所 | 計 52路線 104箇所 |
| 全面+片側交互路線11路線 ※重複している路線を除いている<br>※ 55、76、82、91は欠番 |      |      |              |

令和5年8月29日（火）10:00時点

道路種別  
 国：国道 主：主要地方道 一：一般県道

| 整理番号 | 変更・追加 | 振興局名 | 道路種別 | 路線番号 | 路線名        | 市町村 住所              | 災害種別     | 人的被害 | 物的被害 | 孤立集落 | 規制延長   | 迂回路 | 規制種別・期間 |       |        |       |      |       | 詳細（被災状況等）              | 今後の見通し  |
|------|-------|------|------|------|------------|---------------------|----------|------|------|------|--------|-----|---------|-------|--------|-------|------|-------|------------------------|---------|
|      |       |      |      |      |            |                     |          |      |      |      |        |     | 全面通行止め  |       | 片側交互通行 |       | 規制解除 |       |                        |         |
|      |       |      |      |      |            |                     |          |      |      |      |        | 月日  | 時間      | 月日    | 時間     | 月日    | 時間   |       |                        |         |
| 83   |       | 秋田   | 主    | 9    | 秋田雄和本荘線    | 秋田市四ツ小屋与左工門川原       | 冠水       | なし   | なし   | なし   | 0.10km | あり  | 7/16    | 10:20 |        |       | 7/16 | 22:15 |                        |         |
| 84   |       | 秋田   | 一    | 308  | 河辺阿仁線      | 秋田市河辺山内             | 倒木       | なし   | なし   | なし   | 0.80km | なし  | 7/16    | 11:00 |        |       | 7/16 | 19:00 |                        |         |
| 85   |       | 秋田   | 主    | 61   | 秋田御所野雄和線   | 秋田市雄和種沢前田～種沢太子前     | 冠水       | なし   | なし   | なし   | 0.17km | あり  | 7/16    | 11:35 |        |       | 7/17 | 9:00  |                        |         |
| 86   |       | 山本   | 一    | 294  | 仙ノ台松山線     | 能代市二ツ井町小掛           | 土砂崩れ     | なし   | なし   | なし   | 0.6km  | あり  | 7/16    | 15:00 |        |       | 7/17 | 15:00 |                        |         |
| 87   |       | 山本   | 一    | 202  | 小滝二ツ井線     | 能代市二ツ井町梅内大畑         | 土砂崩れ     | なし   | なし   | なし   | 0.21km | あり  | 7/16    | 9:50  | 7/17   | 11:30 | 7/20 | 17:00 |                        |         |
| 88   |       | 秋田   | 主    | 62   | 秋田北野田線     | 秋田市手形十七流～下北手松崎岩瀬    | 冠水       | なし   | なし   | なし   | 1.7km  | あり  |         |       | 7/16   | 18:00 | 7/18 | 9:00  |                        |         |
| 89   |       | 山本   | 一    | 202  | 小滝二ツ井線     | 能代市二ツ井町種～種柳田        | 路肩欠損     | なし   | なし   | なし   | 0.3km  | あり  | 7/16    | 9:30  | 7/17   | 16:00 |      |       |                        | 未定      |
| 90   |       | 山本   | 国    | 101  | 国道101号     | 山本郡八峰町八森乙の水         | 陥没       | なし   | なし   | なし   | 0.03km | あり  |         |       | 7/16   | 10:30 | 7/24 | 13:00 |                        |         |
| 92   |       | 秋田   | 主    | 55   | 入道崎寒風山線    | 男鹿市脇本富永延命寺台～脇本浦田菅ノ沢 | 法面崩落     | なし   | なし   | なし   | 0.05km | あり  |         |       | 7/17   | 14:00 | 8/4  | 14:00 |                        |         |
| 93   |       | 秋田   | 主    | 55   | 入道崎寒風山線    | 男鹿市脇本浦田菅ノ沢          | 路肩崩落     | なし   | なし   | なし   | 0.05km | あり  |         |       | 7/17   | 14:00 | 7/20 | 10:00 |                        |         |
| 94   |       | 秋田   | 一    | 401  | 雄和・仁別自転車道線 | 秋田市添川地ノ内～秋田市山内田中    | 事前通行規制   | なし   | なし   | なし   | 4.30km | あり  | 7/17    | 12:00 |        |       | 7/18 | 14:00 |                        |         |
| 95   |       | 秋田   | 国    | 285  | 国道285号     | 五城目町富津内中津又1         | 路肩崩落(増破) | なし   | なし   | なし   | 0.05km | あり  |         |       | 7/16   | 13:00 |      |       |                        | 未定      |
| 96   |       | 秋田   | 国    | 285  | 国道285号     | 五城目町富津内中津又2         | 路肩崩落     | なし   | なし   | なし   | 0.05km | あり  |         |       | 7/16   | 13:00 |      |       |                        | 未定      |
| 97   |       | 秋田   | 主    | 15   | 秋田八郎潟線     | 秋田市仁別吉ヶ沢            | 路肩崩落     | なし   | なし   | なし   | 0.35km | なし  | 7/17    | 18:00 |        |       |      |       |                        | 9月末解除予定 |
| 98   |       | 山本   | 一    | 314  | 濁川上岩川線     | 能代市二ツ井町濁川           | 法面崩落     | なし   | なし   | なし   | 0.13km | なし  | 7/17    | 18:30 |        |       | 7/18 | 17:00 |                        |         |
| 99   |       | 秋田   | 主    | 15   | 秋田八郎潟線     | 秋田市仁別家ハツレ           | 路肩崩落     | なし   | なし   | なし   | 0.05km | なし  |         |       | 7/17   | 18:00 | 7/24 | 15:00 | 市管理河川の河川法面の崩落による片側交互通行 |         |

凡例

|        |
|--------|
| 全面通行止  |
| 片側交互通行 |
| 規制解除   |

令和5年8月29日(火) 10:00時点

|  |      |      |              |
|--|------|------|--------------|
| 7月14日～(大雨)の道路災害・通行規制状況                           |      |      |              |
| 全面通行止め   | 6路線  | 7箇所  |              |
| 片側交互通行   | 7路線  | 9箇所  |              |
| 規制解除   | 49路線 | 88箇所 | 計 52路線 104箇所 |
| 全面+片側交互路線11路線 ※重複している路線を除いている<br>※55、76、82、91は欠番 |      |      |              |

道路種別

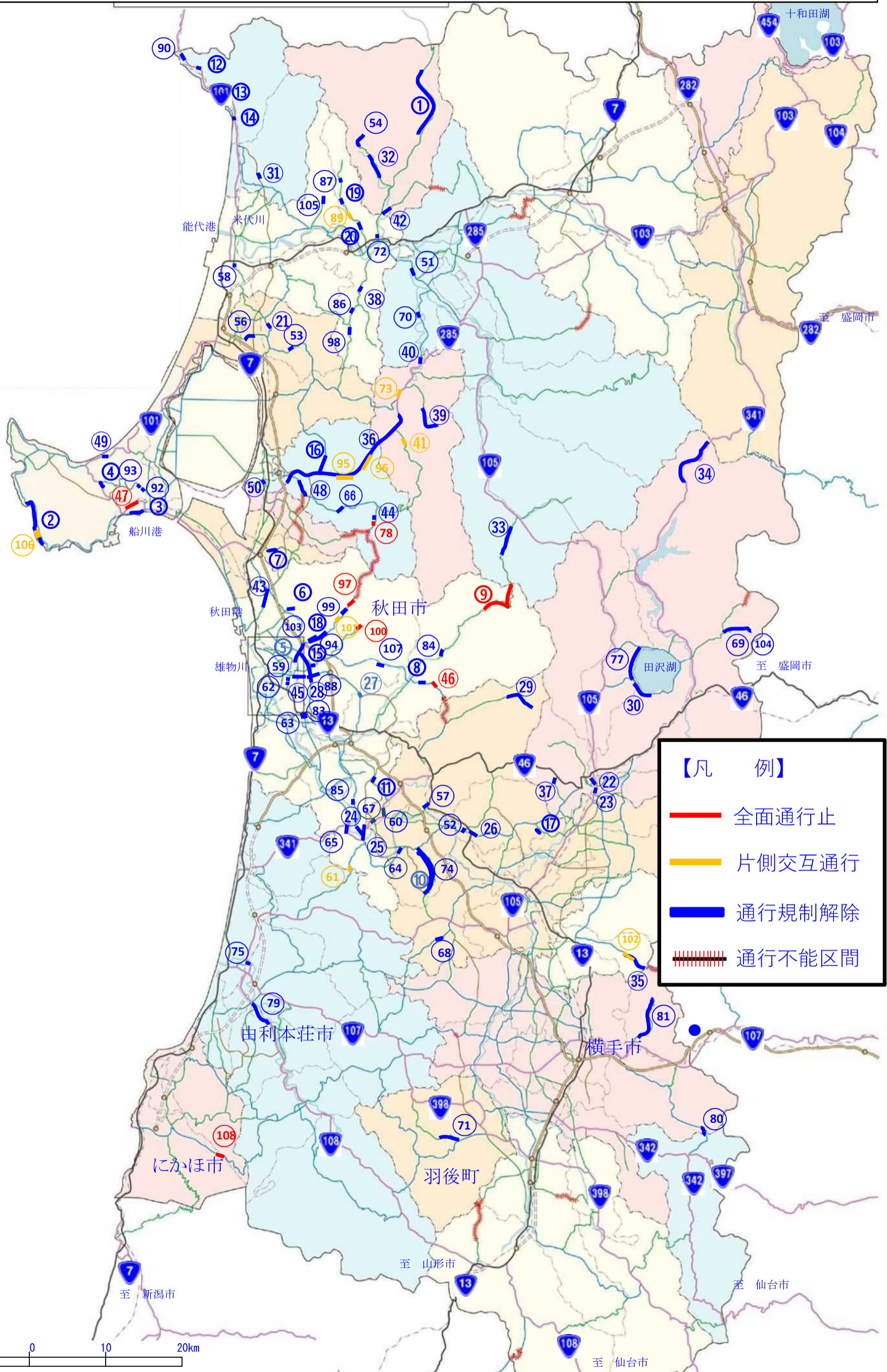
国：国道 主：主要地方道 一：一般県道

| 整理番号 | 変更・追加 | 振興局名 | 道路種別 | 路線番号 | 路線名      | 市町村 住所       | 災害種別     | 人的被害 | 物的被害 | 孤立集落 | 規制延長    | 迂回路 | 規制種別・期間 |       |        |       |      |       | 詳細(被災状況等)              | 今後の見直し   |
|------|-------|------|------|------|----------|--------------|----------|------|------|------|---------|-----|---------|-------|--------|-------|------|-------|------------------------|----------|
|      |       |      |      |      |          |              |          |      |      |      |         |     | 全面通行止め  |       | 片側交互通行 |       | 規制解除 |       |                        |          |
|      |       |      |      |      |          |              |          |      |      |      |         | 月日  | 時間      | 月日    | 時間     | 月日    | 時間   |       |                        |          |
| 100  | 変更    | 秋田   | 一    | 232  | 太平山八田線   | 秋田市太平山八田大岱下  | 土砂流出     | なし   | なし   | なし   | 0.45km  | なし  | 7/18    | 10:15 |        |       |      |       | 倒木及び土砂流出               | 9月上旬解除予定 |
| 101  |       | 秋田   | 主    | 15   | 秋田八郎潟線   | 秋田市山内増沢      | 路肩崩落     | なし   | なし   | なし   | 0.20km  | あり  | 7/19    | 7:30  | 7/24   | 9:00  |      |       |                        | 未定       |
| 102  |       | 仙北   | 主    | 12   | 花巻大曲線    | 仙北郡美郷町六郷東根   | 法面崩落の恐れ  | なし   | なし   | なし   | 6.00km  | なし  | 7/19    | 10:45 | 7/25   | 15:00 |      |       |                        | 未定       |
| 103  |       | 秋田   | 主    | 15   | 秋田八郎潟線   | 秋田市旭川新藤田～添川  | 冠水       | なし   | なし   | なし   | 0.60km  | あり  | 7/19    | 11:30 |        |       | 7/19 | 15:00 |                        |          |
| 104  |       | 仙北   | 主    | 127  | 駒ヶ岳線     | 仙北市田沢湖生保内駒ヶ岳 | 事前通行規制   | なし   | なし   | なし   | 6.20km  | なし  | 7/19    | 12:30 |        |       | 7/19 | 16:00 | 事前通行規制基準：<br>連続雨量190mm |          |
| 105  |       | 山本   | 一    | 206  | 山谷富根停車場線 | 能代市常盤(長谷堂橋)  | 橋台の裏吸い出し | なし   | なし   | なし   | 0.01km  | なし  |         |       | 7/19   | 19:00 | 7/20 | 13:30 |                        |          |
| 106  |       | 秋田   | 主    | 59   | 男鹿半島線    | 男鹿市船川港椿岩山田   | 路肩陥没     | なし   | なし   | なし   | 0.05km  | なし  |         |       | 7/20   | 10:00 |      |       |                        | 未定       |
| 107  |       | 秋田   | 主    | 28   | 秋田岩見船岡線  | 秋田市太平山谷細越    | 路肩崩落     | なし   | なし   | なし   | 0.05km  | なし  |         |       | 7/21   | 11:00 | 7/24 | 14:00 |                        |          |
| 108  |       | 由利   | 主    | 58   | 象潟矢島線    | にかほ市馬場       | 土砂崩れ     | なし   | なし   | なし   | 0.05km  | なし  | 7/21    | 18:00 |        |       |      |       |                        | 未定       |
| 計    |       |      |      |      |          |              |          |      |      |      | 183.8km |     |         |       |        |       |      |       |                        |          |

事前通行規制 14箇所  
 冠水 47箇所  
 土砂崩れほか 43箇所  
 計 104箇所

# 令和5年7月14日～大雨 通行規制箇所図

R5.8.29 10:00現在



## 7月14日から的大雨による事業所の被害状況等について

令和5年8月29日  
産業労働部

## 1 事業所の被害状況（令和5年8月28日 15:00 現在）

## ○市町村別

（単位：件）

| 市町村名  | 計   | 床上<br>浸水 | 床下<br>浸水 | 機械<br>設備<br>被害 | 車両<br>被害 | 商品等<br>被害 | 建物<br>被害 | その他 | 調査中 |
|-------|-----|----------|----------|----------------|----------|-----------|----------|-----|-----|
| 秋田市   | 268 | 124      | 15       | 43             | 42       | 20        | 7        | 14  | 3   |
| 能代市   | 30  | 10       | 2        | 4              | 2        | 4         | 1        | 3   | 4   |
| 横手市   | 1   | 0        | 0        | 1              | 0        | 0         | 0        | 0   | 0   |
| 男鹿市   | 28  | 0        | 0        | 2              | 0        | 1         | 2        | 23  | 0   |
| 由利本荘市 | 2   | 0        | 0        | 0              | 0        | 1         | 0        | 1   | 0   |
| 潟上市   | 6   | 3        | 0        | 0              | 0        | 0         | 3        | 0   | 0   |
| 大仙市   | 22  | 7        | 4        | 3              | 1        | 1         | 1        | 2   | 3   |
| 北秋田市  | 4   | 0        | 0        | 0              | 0        | 0         | 0        | 4   | 0   |
| 仙北市   | 28  | 2        | 0        | 3              | 0        | 0         | 0        | 23  | 0   |
| 上小阿仁村 | 9   | 4        | 0        | 3              | 0        | 2         | 0        | 0   | 0   |
| 三種町   | 8   | 2        | 0        | 3              | 0        | 2         | 0        | 1   | 0   |
| 八峰町   | 30  | 0        | 2        | 7              | 0        | 7         | 0        | 14  | 0   |
| 五城目町  | 105 | 49       | 14       | 18             | 2        | 7         | 1        | 10  | 4   |
| 八郎潟町  | 6   | 4        | 0        | 1              | 0        | 1         | 0        | 0   | 0   |
| 井川町   | 1   | 0        | 1        | 0              | 0        | 0         | 0        | 0   | 0   |
| 計     | 548 | 205      | 38       | 88             | 47       | 46        | 15       | 95  | 14  |

※県内6商工会議所、商工会連合会（県内21商工会）、中小企業団体中央会から聴取した被害状況。

※表中の件数は、被災事業者（430事業所）における延べ被害件数。

## 2 特別相談窓口の対応状況

○特別相談窓口 県、商工団体、金融機関、支援機関等、県内39団体に設置。

○相談件数 506件（8月28日17:00現在）

○主な相談内容

- ・土地、建物、設備、商品等の被害に関する設備等復旧の資金について
- ・床上浸水、断水等による休業中に必要な運転資金について
- ・既存債務の返済条件の緩和について

## 災害ボランティアセンターの設置・活動状況について

令和5年8月29日  
健康福祉部

### 1 県災害ボランティア支援センター

(1) 設置日 7月17日

(2) 活動状況

市町村災害ボランティアセンターへの職員派遣（8月28日現在）

・運営スタッフとして職員派遣（延べ人数）

県社協から派遣（秋田市103人、五城目町48人）

市町村社協から応援派遣（秋田市316人、五城目町151人）

北海道・東北ブロック社協から応援派遣（秋田市499人、五城目町30人）

### 2 市町村災害ボランティアセンター

8月28日現在

| 市町村社協 | 設置日         | 活動開始日       | 活動延べ件数(件)  | ボランティア延べ人数(人) | 備考        |
|-------|-------------|-------------|------------|---------------|-----------|
| 秋田市   | 7/17<br>(月) | 7/19<br>(水) | <u>956</u> | <u>5,216</u>  |           |
| 能代市   | 7/18<br>(火) | 7/18<br>(火) | 77         | 499           | 7/28(金)閉鎖 |
| 男鹿市   | 7/18<br>(火) | 7/19<br>(水) | 15         | 141           | 7/23(日)閉鎖 |
| 仙北市   | 7/19<br>(水) | 7/20<br>(木) | 1          | 4             | 7/26(水)閉鎖 |
| 上小阿仁村 | 7/19<br>(水) | 7/20<br>(木) | 9          | 50            | 7/23(日)閉鎖 |
| 五城目町  | 7/19<br>(水) | 7/19<br>(水) | <u>408</u> | <u>3,428</u>  |           |

【主な活動内容（共通）】

- ・家屋等の泥出し、家財撤去、清掃、消毒作業、ゴミの搬出等



## 秋田県大雨災害義援金について

令和5年8月29日

健康福祉部

県、被災市町村、県社会福祉協議会、報道機関、市長会、町村会、日本赤十字社秋田県支部、秋田県共同募金会で構成する「秋田県大雨災害義援金募集・配分委員会」を7月20日設置し、10月31日まで義援金を募集している。

8月28日17時現在

| 取扱団体        | 取扱件数  | 取扱金額（円）     |
|-------------|-------|-------------|
| 日本赤十字社秋田県支部 | 1,091 | 77,377,686  |
| 秋田県共同募金会    | 844   | 51,680,825  |
| 計           | 1,935 | 129,058,511 |

## 応援職員の派遣及び他県からの受入状況について

令和5年8月28日  
災害対策本部

## 1 県及び市町村職員の派遣

## (1) 災害時の相互応援協定に基づく派遣

派遣期間：令和5年7月20日から8月31日まで

派遣先：秋田市、五城目町

従事業務：給水業務、家屋被害認定調査 等

実績：8月28日までに県及び県内市町村職員、延べ1953人派遣

※五城目町への派遣は8月22日で終了。秋田市への派遣は8月31日までの予定。

## (2) 災害復旧支援業務に係る派遣

派遣期間：令和5年8月12日から（継続中）

派遣先：五城目町（町災害対策本部事務局）

派遣者：県総務部総合防災課 防災監 等

## (3) 応急給水業務に係る派遣

派遣期間：令和5年7月16日から26日まで

派遣先：男鹿市、八峰町、五城目町、井川町

派遣元・受入人数：秋田市ほか7市から、延べ105人派遣

## 2 総務省応急対策職員派遣制度による他道県からの受入

受入期間：令和5年8月17日から8月31日まで

派遣先：秋田市

実績：8月28日までに北海道ほか6県から延べ424人受入

その他（県の支援）：

- ・他県からの応援職員等に対し、県自治研修所を宿泊所として提供（最大90室）
- ・秋田市における家屋被害認定調査が円滑に行えるよう、応援職員の派遣と併せて県の公用車を活用（8月28日まで延べ144台）

## 3 他県市町村等からの受入

## (1) 秋田市

受入期間：令和5年7月20日から8月31日まで

派遣元・受入人数：8月21日までに東京都、岩手県、福島県相馬市、宮城県美里町など、1都1県20市2町から受入、延べ1777人受入

## (2) 男鹿市

受入期間：令和5年7月18日から19日まで

派遣元・受入人数：青森市、八戸圏域水道企業団など、3市2水道企業団から延べ24人受入

## (3) 五城目町

受入期間：令和5年7月22日から27日まで

派遣元・受入人数：宮城県仙台市、石巻地方広域水道企業団など、3市1水道企業団から延べ42人受入