

# 令和5年7月14日からの大雨による被害状況等について(第7報)

令和5年7月21日 16 時 00 分

秋 田 県 災 害 対 策 本 部

## 1 人的・建物被害について(21日午前10時現在)

| 市町村名    | 人的被害(人) |    |       |     |     | 住家被害(棟) |    |    |      |      |      | 非住家被害(棟) |   |     |    |    |
|---------|---------|----|-------|-----|-----|---------|----|----|------|------|------|----------|---|-----|----|----|
|         | 計       | 死者 | 行方不明者 | 重傷者 | 軽傷者 | 計       | 全壊 | 半壊 | 一部破損 | 床上浸水 | 床下浸水 | 公共施設     | 計 | その他 |    |    |
|         |         |    |       |     |     |         |    |    |      |      |      |          |   | 全壊  | 半壊 | 浸水 |
| 秋田市     | 4       |    |       |     | 4   | 198     | 2  |    | 2    | 150  | 44   | 7        | 1 | 1   |    |    |
| 能代市     |         |    |       |     |     | 302     |    |    |      | 103  | 199  |          |   |     |    |    |
| 男鹿市     |         |    |       |     |     | 23      |    |    |      | 11   | 12   |          |   |     |    |    |
| 由利本荘市   |         |    |       |     |     | 4       |    |    |      |      | 4    |          |   |     |    |    |
| 潟上市     |         |    |       |     |     | 46      |    |    | 1    | 6    | 39   |          |   |     |    |    |
| 大仙市     |         |    |       |     |     | 32      |    |    |      | 15   | 17   |          |   |     |    |    |
| 北秋田市    |         |    |       |     |     | 2       |    |    |      | 1    | 1    |          |   |     |    |    |
| 仙北市     |         |    |       |     |     | 39      |    |    |      | 7    | 32   | 1        |   |     |    |    |
| 上小阿仁村   |         |    |       |     |     | 24      |    |    |      | 5    | 19   |          |   |     |    |    |
| 藤里町     |         |    |       |     |     | 6       |    | 1  |      |      | 5    |          |   |     |    |    |
| 三種町     |         |    |       |     |     | 36      |    |    |      | 14   | 22   |          |   |     |    |    |
| 八峰町     |         |    |       |     |     | 13      |    |    |      |      | 13   |          |   |     |    |    |
| 五城目町    | 1       | 1  |       |     |     | 489     |    |    |      | 489  |      |          |   |     |    |    |
| 八郎潟町    |         |    |       |     |     | 27      |    |    |      | 8    | 19   |          |   |     |    |    |
| 井川町     |         |    |       |     |     | 19      |    |    | 1    | 3    | 15   | 1        |   |     |    |    |
| 計       | 5       | 1  |       |     | 4   | 1,260   | 2  | 1  | 4    | 812  | 441  | 9        | 1 | 1   |    |    |
| 7月20日時点 | 5       | 1  |       |     | 4   | 1,171   | 2  | 1  | 3    | 754  | 411  | 8        | 1 | 1   |    |    |
| 比較増減    | 0       | 0  | 0     | 0   | 0   | 89      | 0  | 0  | 1    | 58   | 30   | 1        | 0 | 0   | 0  | 0  |

## 2 水道(断水)の状況(21日午前9時現在)

- ・秋田市 36戸(山内丸木橋地区)  
※対応:給水所2カ所で給水、給水袋に飲料水を入れて全戸配布
- ・八峰町 1,043戸(沢目地区、塙川地区)  
※対応:給水車4台、給水タンク4基
- ・五城目町 3,495戸(五城目地区、馬川地区、大川地区)  
※対応:給水車11台、給水タンク9基

### 3 農林水産関係の被害

別紙1のとおり

### 4 道路や河川被害等

別紙2のとおり

### 5 関係機関による活動状況

#### 【自衛隊】

- 7月16日6時00分 災害派遣要請(八峰町:給水支援)
- 7月16日9時00分 災害派遣要請(男鹿市:給水支援)  
→ 19日20時00分撤収
- 7月16日13時00分 災害派遣要請(中通総合病院(秋田市):緊急患者搬送)  
→ 同日16時30分撤収
- 7月17日8時00分 災害派遣要請(五城目町:給水支援)

#### 【海上保安庁】

- 巡視船「しもきた」(船川港)による給水車・住民向け給水支援  
→ 20日17時00分撤収

### 6 県及び市町村の体制について

| 団体  | 名称            | 設置権者        | 設置日時        | 廃止日時 | 備考 |
|-----|---------------|-------------|-------------|------|----|
| 県本庁 | 秋田県災害対策本部     | 知事          | 7月15日16時00分 |      |    |
| 北秋田 | 秋田県北秋田地域災害連絡室 | 総務企画部地域企画課長 | 7月21日10時00分 |      |    |
| 山本  | 秋田県山本地域災害対策部  | 地域振興局長      | 7月15日8時15分  |      |    |
| 秋田  | 秋田県秋田地域災害対策部  | 地域振興局長      | 7月15日12時30分 |      |    |
| 由利  | 秋田県由利地域災害連絡室  | 総務企画部地域企画課長 | 7月16日21時00分 |      |    |
| 仙北  | 秋田県仙北地域災害対策部  | 地域振興局長      | 7月15日10時00分 |      |    |
| 平鹿  | 秋田県平鹿地域災害連絡室  | 総務企画部地域企画課長 | 7月18日15時40分 |      |    |
| 雄勝  | 秋田県雄勝地域災害連絡室  | 総務企画部地域企画課長 | 7月16日4時39分  |      |    |

|       |            |          |             |  |  |
|-------|------------|----------|-------------|--|--|
| 秋田市   | 秋田市災害対策本部  | 市長       | 7月15日12時30分 |  |  |
| 能代市   | 能代市災害対策本部  | 市長       | 7月15日7時15分  |  |  |
| 横手市   | 横手市大雨災害連絡部 | 危機管理監    | 7月14日15時00分 |  |  |
| 男鹿市   | 男鹿市災害対策本部  | 市長       | 7月15日16時00分 |  |  |
| 由利本荘市 | 由利本荘市災害警戒室 | 総務部危機管理監 | 7月18日10時00分 |  |  |
| 潟上市   | 潟上市災害警戒部   | 総務部長     | 7月16日19時00分 |  |  |
| 大仙市   | 大仙市災害対策本部  | 市長       | 7月15日10時00分 |  |  |

|       |            |              |             |  |  |
|-------|------------|--------------|-------------|--|--|
| にかほ市  | にかほ市災害連絡室  | 防災課長         | 7月20日9時50分  |  |  |
| 仙北市   | 仙北市災害警戒部   | 総合防災課長兼危機管理監 | 7月16日19時30分 |  |  |
| 上小阿仁村 | 上小阿仁村災害警戒部 | 住民福祉課長       | 7月16日17時30分 |  |  |
| 藤里町   | 藤里町災害対策警戒部 | 生活環境課長       | 7月18日7時00分  |  |  |
| 八峰町   | 八峰町災害対策本部  | 町長           | 7月15日18時00分 |  |  |
| 五城目町  | 五城目町災害対策本部 | 町長           | 7月15日13時00分 |  |  |
| 八郎潟町  | 八郎潟町災害警戒室  | 総務課長         | 7月18日10時20分 |  |  |
| 東成瀬村  | 東成瀬村災害警戒部  | 民生課長         | 7月16日6時00分  |  |  |

## 7 住民発令の状況について(21日14時現在)

| レベル4 避難指示 |        |      |      |          |           |
|-----------|--------|------|------|----------|-----------|
| 市町村名      | 地区名    | 発令日時 | 解除日時 | 対象世帯数    | 対象人数      |
| 能代市       | 山根地区一部 |      |      | 15       | 30        |
| 合計        |        |      |      | 15       | 30        |
| 7月20日時点   |        |      |      | 62,840   | 125,057   |
| 比較増減      |        |      |      | △ 62,825 | △ 125,027 |

## 8 避難所の開設状況について

| 市町村名    | 主な避難所数 | 開設日時 | 閉鎖日時 | 全避難世帯数 | 全避難者数 |
|---------|--------|------|------|--------|-------|
| 秋田市     | 11     |      |      | 59     | 80    |
| 能代市     | 1      |      |      |        |       |
| 男鹿市     | 1      |      |      | 2      | 7     |
| 上小阿仁村   | 1      |      |      |        |       |
| 五城目町    | 5      |      |      | 19     | 36    |
| 合計      | 19     |      |      | 80     | 123   |
| 7月20日時点 | 34     |      |      | 110    | 162   |
| 比較増減    | △ 15   |      |      | △ 30   | △ 39  |

※21日11時00分現在

## 9 気象警報等の発表状況について

| 警報の種類      | 発表日時        | 解除日時        | 市町村名                            |
|------------|-------------|-------------|---------------------------------|
| 大雨警報(土砂災害) | 7月15日4時14分  | 7月18日4時15分  | 能代市、男鹿市、上小阿仁村、藤里町、三種町、五城目町、八郎潟町 |
| 大雨警報(土砂災害) | 7月15日4時14分  | 7月20日20時26分 | 秋田市、大仙市                         |
| 大雨警報(土砂災害) | 7月15日4時14分  | 7月15日16時8分  | 大館市、潟上市、北秋田市、八峰町、井川町            |
| 大雨警報(土砂災害) | 7月15日5時10分  | 7月15日5時57分  | 仙北市                             |
| 大雨警報(土砂災害) | 7月15日6時19分  | 7月20日20時26分 | 仙北市                             |
| 大雨警報(土砂災害) | 7月15日6時39分  | 7月20日15時26分 | 由利本荘市                           |
| 大雨警報(土砂災害) | 7月15日6時39分  | 7月16日16時52分 | にかほ市                            |
| 大雨警報(土砂災害) | 7月15日7時10分  | 7月20日20時26分 | 横手市                             |
| 大雨警報(土砂災害) | 7月15日7時10分  | 7月16日16時52分 | 小坂町                             |
| 大雨警報(土砂災害) | 7月15日7時10分  | 7月16日16時52分 | 鹿角市                             |
| 大雨警報(土砂災害) | 7月15日7時32分  | 7月20日20時26分 | 美郷町                             |
| 大雨警報(土砂災害) | 7月15日9時7分   | 7月17日9時58分  | 羽後町                             |
| 大雨警報(土砂災害) | 7月16日4時39分  | 7月17日9時58分  | 湯沢市、東成瀬村                        |
| 大雨警報(土砂災害) | 7月17日6時55分  | 7月20日9時50分  | にかほ市                            |
| 大雨警報(土砂災害) | 7月18日13時20分 | 7月18日22時56分 | 羽後町                             |
| 大雨警報(土砂災害) | 7月18日14時38分 | 7月18日22時56分 | 湯沢市、東成瀬村                        |
| 大雨警報(土砂災害) | 7月20日9時50分  | 7月20日20時26分 | 東成瀬村                            |
| 大雨警報(土砂災害) | 7月20日16時53分 | 7月20日20時26分 | 大館市                             |
| 大雨警報(土砂災害) | 7月21日13時6分  |             | 横手市、美郷町                         |
| 大雨警報(浸水害)  | 7月15日5時57分  | 7月15日16時15分 | 男鹿市                             |
| 大雨警報(浸水害)  | 7月15日5時57分  | 7月15日20時59分 | 八峰町                             |
| 大雨警報(浸水害)  | 7月15日7時10分  | 7月15日16時15分 | 能代市                             |
| 大雨警報(浸水害)  | 7月15日7時32分  | 7月15日16時15分 | 北秋田市、藤里町、三種町                    |
| 大雨警報(浸水害)  | 7月15日7時32分  | 7月15日20時59分 | 上小阿仁村                           |
| 大雨警報(浸水害)  | 7月15日9時7分   | 7月15日16時15分 | 秋田市                             |
| 大雨警報(浸水害)  | 7月15日9時59分  | 7月15日16時15分 | 横手市、大仙市                         |
| 大雨警報(浸水害)  | 7月15日9時7分   | 7月15日20時59分 | 大仙市                             |
| 大雨警報(浸水害)  | 7月15日10時25分 | 7月15日16時15分 | 仙北市                             |
| 大雨警報(浸水害)  | 7月19日10時13分 | 7月19日13時46分 | 秋田市                             |
| 大雨警報(浸水害)  | 7月21日13時6分  |             | 横手市                             |
| 洪水警報       | 7月15日5時10分  | 7月16日16時52分 | 能代市                             |
| 洪水警報       | 7月15日5時10分  | 7月16日9時11分  | 男鹿市                             |
| 洪水警報       | 7月15日5時57分  | 7月15日16時15分 | 北秋田市                            |

|          |             |             |  |
|----------|-------------|-------------|--|
| 洪水警報     | 7月15日5時57分  | 7月17日4時18分  | 秋田市  |
| 洪水警報     | 7月15日5時57分  | 7月16日16時52分 | 三種町  |
| 洪水警報     | 7月15日5時57分  | 7月16日6時19分  | 八峰町  |
| 洪水警報     | 7月15日7時10分  | 7月17日2時5分   | 大仙市  |
| 洪水警報     | 7月15日7時32分  | 7月16日6時19分  | 藤里町、大潟村  |
| 洪水警報     | 7月15日7時32分  | 7月16日16時52分 | 五城目町   |
| 洪水警報     | 7月15日7時32分  | 7月16日9時11分  | 潟上市  |
| 洪水警報     | 7月15日9時7分   | 7月16日16時52分 | 仙北市  |
| 洪水警報     | 7月15日9時59分  | 7月16日6時19分  | 横手市、美郷町  |
| 洪水警報     | 7月15日10時25分 | 7月16日6時19分  | 上小阿仁村  |
| 洪水警報     | 7月15日10時25分 | 7月16日6時19分  | 井川町  |
| 洪水警報     | 7月15日10時25分 | 7月16日16時52分 | 八郎潟町   |
| 洪水警報     | 7月16日6時19分  | 7月16日23時20分 | 由利本荘市  |
| 洪水警報     | 7月16日6時35分  | 7月17日4時18分  | 上小阿仁村  |
| 洪水警報     | 7月19日10時49分 | 7月19日16時40分 | 秋田市  |
| 暴風警報     | 7月15日5時10分  | 7月15日16時15分 | 秋田市、能代市、男鹿市、由利本荘市、潟上市、にかほ市、藤里町、三種町、八峰町、五城目町、八郎潟町、井川町、大潟村 |
| 土砂災害警戒情報 | 7月15日6時5分   | 7月16日15時20分 | 男鹿市  |
| 土砂災害警戒情報 | 7月15日6時20分  | 7月17日10時40分 | 秋田市秋田  |
| 土砂災害警戒情報 | 7月15日7時15分  | 7月16日15時20分 | 能代市、北秋田市、上小阿仁村、藤里町、三種町、八峰町、五城目町、八郎潟町                     |
| 土砂災害警戒情報 | 7月15日8時20分  | 7月17日10時40分 | 秋田市河辺雄和  |
| 土砂災害警戒情報 | 7月15日8時45分  | 7月16日15時20分 | 潟上市、井川町  |
| 土砂災害警戒情報 | 7月15日9時50分  | 7月16日21時00分 | 大仙市  |
| 土砂災害警戒情報 | 7月15日13時10分 | 7月16日15時20分 | 仙北市  |
| 土砂災害警戒情報 | 7月16日0時5分   | 7月16日21時00分 | 由利本荘市沿岸、由利本荘市内陸  |
| 土砂災害警戒情報 | 7月16日5時11分  | 7月16日15時20分 | にかほ市   |
| 土砂災害警戒情報 | 7月16日8時20分  | 7月16日15時20分 | 横手市、美郷町  |
| 土砂災害警戒情報 | 7月18日15時40分 | 7月18日17時55分 | 横手市  |
| 土砂災害警戒情報 | 7月18日16時30分 | 7月18日18時40分 | 美郷町  |
| 土砂災害警戒情報 | 7月19日1時20分  | 7月19日3時50分  | 秋田市秋田  |
| 土砂災害警戒情報 | 7月19日9時50分  | 7月19日21時45分 | 秋田市秋田  |

## 7月14日からの大雨による農林水産関係の被害

令和5年7月21日  
10時00分現在

①被害額 1,795,800 千円

②被害内容等

| 区分       | 被害内容（判明分）    |                  |            | 備考   |
|----------|--------------|------------------|------------|--|
|          | 主な被害品目、被害種類等 | 数量               | 被害額（千円）    |  |
| 農作物等     | 水稻（冠水等）      | 2,058 ha         | 94,877 千円  | 大館市、北秋田市、上小阿仁村、能代市、藤里町、三種町、八峰町、男鹿市、五城目町、由利本荘市、にかほ市、大仙市、仙北市、美郷町、横手市     |
|          | 大豆（冠水等）      | 1,101 ha         | 10,644 千円  | 上小阿仁村、能代市、三種町、男鹿市、潟上市、五城目町、八郎潟町、井川町、大湯村、由利本荘市、にかほ市、大仙市、仙北市、美郷町、横手市     |
|          | 園芸作物等（冠水等）   | 169 ha           | 49,785 千円  | 大館市、北秋田市、上小阿仁村、能代市、藤里町、男鹿市、潟上市、五城目町、井川町、大湯村、由利本荘市、にかほ市、大仙市、仙北市、美郷町     |
|          | 計            | 3,328 ha         | 155,306 千円 |  |
| 栽培施設等    | 畜産施設         | 16 戸             | 調査中        | 秋田市、大仙市、仙北市  |
|          | 農業機械         | 調査中              | 調査中        |  |
|          | 計            | 16 台             | 調査中        |  |
| 農地・農業用施設 | 水田畦畔の崩落等     | 308 箇所           | 371,816 千円 | 大館市、北秋田市、上小阿仁村、能代市、藤里町、三種町、八峰町、秋田市、五城目町、八郎潟町、井川町、由利本荘市、大仙市、美郷町、仙北市、横手市 |
|          | ため池の損壊等      | 10 箇所            | 33,000 千円  |  |
|          | 水路の損壊等       | 205 箇所           | 151,956 千円 |  |
|          | 農道の損壊等       | 62 箇所            | 24,218 千円  |  |
|          | 揚水機の損壊等      | 63 箇所            | 130,670 千円 |  |
|          | 頭首工の損壊等      | 13 箇所            | 2,897 千円   |  |
|          | 計            | 661 箇所           | 714,557 千円 |  |
| 水産物・水産施設 | 養殖魚の流出・へい死等  | 1 件              | 調査中        | 秋田市  |
|          | 計            | 1 件              |            |  |
| 林地・林道施設  | 林地の崩落等       | 20 箇所            | 382,000 千円 | 北秋田市、上小阿仁村、能代市、藤里町、秋田市、男鹿市、由利本荘市、仙北市                                   |
|          | 林道の路肩崩落等     | 125 路線<br>206 箇所 | 543,937 千円 | 大館市、北秋田市、能代市、藤里町、三種町、八峰町、秋田市、由利本荘市、大仙市、横手市                             |
|          | 計            | 226 箇所           | 925,937 千円 |  |

※下線部は前日からの変更点

## 【市町村への人的支援】

- ・農作物被害調査 秋田市（最大5名/日）
- ・農地・農業用施設被害調査 秋田市（2名/日）、八峰町・藤里町（各4名/日）

## 【情報提供】

- ・秋田県農林水産情報総合ポータルサイト「こまちチャンネル」に相談窓口の設置や栽培技術等の情報を掲載

URL : <https://www.e-komachi.jp/>

建設部被害状況報告について（7月21日 10:00現在）

令和5年7月21日

建設部

※下線部は前回との変更点

1 道路通行規制

- ・ 全面通行止め 13路線、 18箇所
- ・ 片側交互通行 7路線、 10箇所
- ・ 規制解除 45路線、 75箇所

※詳細は別紙のとおり

2 河川氾濫状況

16河川

※詳細は別紙のとおり

3 土木施設被害

- 25箇所
- ・ 河川 15箇所
  - ・ 道路 9箇所
  - ・ 橋梁 1箇所
- ※詳細は別紙のとおり

凡例

|        |
|--------|
| 全面通行止  |
| 片側交互通行 |
| 規制解除   |

|                        |      |                                 |              |
|------------------------|------|---------------------------------|--------------|
| 7月14日～（大雨）の道路災害・通行規制状況 |      |                                 |              |
| 全面通行止め                 | 13路線 | 18箇所                            |              |
| 片側交互通行                 | 7路線  | 10箇所                            |              |
| 規制解除                   | 45路線 | 75箇所                            | 計 51路線 103箇所 |
| 全面+片側交互路線 17路線         |      | ※重複している路線を除いている<br>※55、82、91は欠番 |              |

令和5年7月21日（金）10：00時点

道路種別

国：国道 主：主要地方道 一：一般県道

| 整理番号 | 変更・追加 | 振興局名 | 道路種別 | 路線番号 | 路線名        | 市町村 住所            | 災害種別        | 人的被害 | 物的被害 | 孤立集落 | 規制延長   | 迂回路 | 規制種別・期間 |       |        |      |      |       | 詳細（被災状況等）              | 今後の見通し |
|------|-------|------|------|------|------------|-------------------|-------------|------|------|------|--------|-----|---------|-------|--------|------|------|-------|------------------------|--------|
|      |       |      |      |      |            |                   |             |      |      |      |        |     | 全面通行止め  |       | 片側交互通行 |      | 規制解除 |       |                        |        |
|      |       |      |      |      |            |                   |             |      |      |      |        |     | 月日      | 時間    | 月日     | 時間   | 月日   | 時間    |                        |        |
| 1    |       | 山本   | 一    | 317  | 西目屋二ツ井線    | 山本郡藤里町太良鉾山～藤里町真名子 | 規制雨量を超えるおそれ | なし   | なし   | なし   | 8.4km  | なし  | 7/14    | 16:00 |        |      | 7/19 | 13:00 | 事前通行規制基準：<br>連続雨量190mm |        |
| 2    |       | 秋田   | 主    | 59   | 男鹿半島線      | 男鹿市戸賀加茂青砂～船川港本山門前 | 規制雨量を超えるおそれ | なし   | なし   | なし   | 7.0km  | なし  | 7/14    | 16:00 |        |      | 7/20 | 10:00 | 事前通行規制基準：<br>連続雨量160mm |        |
| 3    |       | 秋田   | 国    | 101  | 国道101号     | 男鹿市脇本田谷沢要沢        | 冠水          | なし   | なし   | なし   | 1.0km  | なし  |         |       | 7/15   | 6:40 | 7/15 | 20:00 |                        |        |
| 4    |       | 秋田   | 国    | 101  | 国道101号     | 男鹿市男鹿中滝川大沢        | 法面崩落        | なし   | なし   | なし   | 0.05km | なし  |         |       | 7/15   | 7:00 | 7/17 | 15:00 |                        |        |
| 5    |       | 秋田   | 主    | 15   | 秋田八郎潟線     | 秋田市旭川南町15～秋田市添川添川 | 冠水          | なし   | なし   | なし   | 1.9km  | あり  | 7/15    | 10:30 |        |      | 7/15 | 18:30 |                        |        |
| 6    |       | 秋田   | 一    | 231  | 上新城土崎港線    | 秋田市上新城五十丁         | 冠水          | なし   | なし   | なし   | 不明     | あり  | 7/15    | 9:55  |        |      | 7/17 | 12:00 |                        |        |
| 7    |       | 秋田   | 一    | 229  | 古井内大久保停車場線 | 潟上市昭和虻川           | 冠水          | なし   | なし   | なし   | 0.65km | あり  | 7/15    | 10:30 |        |      | 7/16 | 9:25  |                        |        |
| 8    |       | 秋田   | 主    | 28   | 秋田岩見船岡線    | 秋田市河辺岩見           | 事前通行規制      | なし   | なし   | なし   | 1.3km  | なし  | 7/15    | 10:30 |        |      | 7/20 | 9:15  | 事前通行規制基準：<br>連続雨量150mm |        |
| 9    |       | 秋田   | 一    | 308  | 河辺阿仁線      | 秋田市河辺三内           | 事前通行規制→土砂崩れ | なし   | なし   | なし   | 5.5km  | なし  | 7/19    | 9:00  |        |      |      |       | 事前通行規制基準：<br>連続雨量150mm | 未定     |
| 10   |       | 仙北   | 一    | 315  | 西仙北南外線     | 大仙市大沢郷宿～円行寺       | 冠水          | なし   | なし   | なし   | 7.0km  | あり  | 7/15    | 10:30 |        |      | 7/15 | 19:00 |                        |        |
| 11   |       | 秋田   | 一    | 319  | 雄和協和線      | 秋田市雄和平尾島          | 冠水          | なし   | なし   | なし   | 不明     | あり  | 7/15    | 10:50 |        |      | 7/17 | 12:00 |                        |        |
| 12   |       | 山本   | 国    | 101  | 国道101号     | 山本郡八峰町八森小入川家の上    | 土砂崩れ+倒木     | なし   | なし   | なし   | 0.1km  | なし  |         |       | 7/15   | 9:50 | 7/16 | 12:30 |                        |        |
| 13   |       | 山本   | 国    | 101  | 国道101号     | 山本郡八峰町八森大間        | 土砂流出        | なし   | なし   | なし   | 不明     | なし  |         |       | 7/15   | 9:10 | 7/16 | 12:30 |                        |        |



凡例

|        |
|--------|
| 全面通行止  |
| 片側交互通行 |
| 規制解除   |

令和5年7月21日(金) 10:00時点

|                        |      |      |                                 |
|------------------------|------|------|---------------------------------|
| 7月14日～(大雨)の道路災害・通行規制状況 |      |      |                                 |
| 全面通行止め                 | 13路線 | 18箇所 |                                 |
| 片側交互通行                 | 7路線  | 10箇所 |                                 |
| 規制解除                   | 45路線 | 75箇所 | 計 51路線 103箇所                    |
| 全面+片側交互路線              | 17路線 |      | ※重複している路線を除いている<br>※55、82、91は欠番 |

道路種別

国：国道 主：主要地方道 一：一般県道

| 整理番号 | 変更・追加 | 振興局名 | 道路種別 | 路線番号 | 路線名      | 市町村 住所              | 災害種別 | 人的被害 | 物的被害 | 孤立集落 | 規制延長   | 迂回路 | 規制種別・期間 |       |        |       |      |       | 詳細(被災状況等) | 今後の見通し  |
|------|-------|------|------|------|----------|---------------------|------|------|------|------|--------|-----|---------|-------|--------|-------|------|-------|-----------|---------|
|      |       |      |      |      |          |                     |      |      |      |      |        |     | 全面通行止め  |       | 片側交互通行 |       | 規制解除 |       |           |         |
|      |       |      |      |      |          |                     |      |      |      |      |        |     | 月日      | 時間    | 月日     | 時間    | 月日   | 時間    |           |         |
| 14   |       | 山本   | 国    | 101  | 国道101号   | 山本郡八峰町八森塚の台         | 土砂崩れ | なし   | なし   | なし   | 不明     | なし  |         |       | 7/15   | 9:20  | 7/17 | 11:00 |           |         |
| 15   |       | 秋田   | 主    | 28   | 秋田岩見船岡線  | 秋田市広面               | 冠水   | なし   | なし   | なし   | 0.2km  | あり  | 7/15    | 10:50 |        |       | 7/16 | 7:30  |           |         |
| 16   |       | 秋田   | 主    | 4    | 能代五城目線   | 南秋田郡五城目町浅見内         | 冠水   | なし   | なし   | なし   | 不明     | あり  | 7/15    | 10:00 |        |       | 7/16 | 10:30 |           |         |
| 17   |       | 仙北   | 一    | 256  | 土川中仙線    | 大仙市土川長持沢            | 冠水   | なし   | なし   | なし   | 0.2km  | あり  | 7/15    | 12:10 |        |       | 7/15 | 16:30 |           |         |
| 18   |       | 秋田   | 主    | 15   | 秋田八郎潟線   | 秋田市添川               | 土砂流出 | なし   | なし   | なし   | 0.6km  | あり  | 7/15    | 12:00 |        |       |      |       |           | 7月末解除予定 |
| 19   |       | 山本   | 一    | 202  | 小滝二ツ井線   | 能代市二ツ井種柳田           | 冠水   | なし   | なし   | なし   | 0.1km  | あり  | 7/15    | 9:50  |        |       | 7/16 | 10:00 |           |         |
| 20   |       | 山本   | 一    | 202  | 小滝二ツ井線   | 能代市二ツ井町梅内(川端橋～大淵橋間) | 冠水   | なし   | なし   | なし   | 0.15km | あり  | 7/15    | 10:10 |        |       | 7/16 | 10:00 |           |         |
| 21   |       | 山本   | 主    | 4    | 能代五城目線   | 山本郡三種町豊岡金田ノ沢金陵橋付近   | 土砂流出 | なし   | なし   | なし   | 不明     | あり  |         |       | 7/15   | 11:25 | 7/16 | 12:00 |           |         |
| 22   |       | 仙北   | 国    | 105  | 国道105号   | 仙北市角館城廻交差点          | 冠水   | なし   | なし   | なし   | 0.6km  | あり  | 7/15    | 12:30 |        |       | 7/15 | 23:30 |           |         |
| 23   |       | 仙北   | 国    | 105  | 国道105号   | 仙北市角館町下菅沢～上菅沢       | 冠水   | なし   | なし   | なし   | 0.2km  | あり  | 7/15    | 13:20 |        |       | 7/15 | 15:00 |           |         |
| 24   |       | 秋田   | 主    | 61   | 秋田御所野雄和線 | 秋田市雄和向野             | 冠水   | なし   | なし   | なし   | 不明     | あり  | 7/15    | 13:30 |        |       | 7/17 | 11:15 |           |         |
| 25   |       | 秋田   | 国    | 341  | 国道341号   | 秋田市雄和新波本屋敷～雄和向野吹欠下  | 冠水   | なし   | なし   | なし   | 1.4km  | あり  | 7/15    | 13:30 |        |       | 7/17 | 9:10  |           |         |
| 26   |       | 仙北   | 主    | 10   | 本荘西仙北角館線 | 大仙市刈和野一ト鶴           | 冠水   | なし   | なし   | なし   | 0.3km  | あり  | 7/15    | 14:40 |        |       | 7/17 | 12:00 |           |         |
| 27   |       | 秋田   | 主    | 62   | 秋田北野田線   | 秋田市河辺北野田            | 土砂崩れ | なし   | なし   | なし   | 0.05km | あり  | 7/15    | 15:00 | 7/18   | 13:00 |      |       |           | 未定      |

凡例

|        |
|--------|
| 全面通行止  |
| 片側交互通行 |
| 規制解除   |

令和5年7月21日(金) 10:00時点

|                        |      |      |                                 |
|------------------------|------|------|---------------------------------|
| 7月14日～(大雨)の道路災害・通行規制状況 |      |      |                                 |
| 全面通行止め                 | 13路線 | 18箇所 |                                 |
| 片側交互通行                 | 7路線  | 10箇所 |                                 |
| 規制解除                   | 45路線 | 75箇所 | 計 51路線 103箇所                    |
| 全面+片側交互路線              | 17路線 |      | ※重複している路線を除いている<br>※55、82、91は欠番 |

道路種別

国：国道 主：主要地方道 一：一般県道

| 整理番号 | 変更・追加 | 振興局名      | 道路種別 | 路線番号 | 路線名          | 市町村 住所                   | 災害種別        | 人的被害 | 物的被害 | 孤立集落 | 規制延長   | 迂回路 | 規制種別・期間 |       |        |       |      |       | 詳細(被災状況等)                        | 今後の見通し       |
|------|-------|-----------|------|------|--------------|--------------------------|-------------|------|------|------|--------|-----|---------|-------|--------|-------|------|-------|----------------------------------|--------------|
|      |       |           |      |      |              |                          |             |      |      |      |        |     | 全面通行止め  |       | 片側交互通行 |       | 規制解除 |       |                                  |              |
|      |       |           |      |      |              |                          |             |      |      |      |        |     | 月日      | 時間    | 月日     | 時間    | 月日   | 時間    |                                  |              |
| 28   |       | 秋田        | 主    | 41   | 秋田昭和線        | 秋田市桜1丁目11～秋田市広面鍋沼        | 冠水          | なし   | なし   | なし   | 0.65km | あり  | 7/15    | 14:20 | 7/16   | 9:00  | 7/20 | 13:30 | 上下線第一通行帯のみ通行規制<br>2.1km → 0.65km |              |
| 29   |       | 仙北        | 一    | 316  | 唐松宇津野線       | 大仙市協和船岡                  | 事前通行規制      | なし   | なし   | なし   | 3.4km  | あり  | 7/15    | 14:00 |        |       |      |       | 事前通行規制基準：<br>連続雨量220mm           | 7/22までに解除見込み |
| 30   |       | 仙北        | 主    | 60   | 田沢湖畔線        | 仙北市西木町西明寺～仙北市田沢湖湯        | 冠水          | なし   | なし   | なし   | 3.2km  | あり  | 7/15    | 14:00 |        |       | 7/16 | 16:00 |                                  |              |
| 31   |       | 山本        | 主    | 63   | 常盤峰浜線        | 山本郡八峰町峰浜                 | 冠水→陥没       | なし   | なし   | なし   | 0.01km | あり  | 7/15    | 0:20  | 7/16   | 12:30 | 7/18 | 17:30 | 冠水による全面通行止め→道路<br>陥没による片側交互通行    |              |
| 32   |       | 山本        | 一    | 322  | きみまち阪公園素波里湖線 | 山本郡藤里町粕毛                 | 土砂流出        | なし   | なし   | なし   | 2.1km  | あり  | 7/15    | 15:20 |        |       | 7/19 | 17:00 |                                  |              |
| 33   |       | 北秋田       | 一    | 308  | 河辺阿仁線        | 北秋田市阿仁比立内                | 事前通行規制      | なし   | なし   | なし   | 4.6km  | あり  | 7/15    | 15:50 |        |       | 7/19 | 9:00  | 事前通行規制基準：<br>連続雨量220mm           |              |
| 34   |       | 仙北        | 国    | 341  | 国道341号       | 仙北市田沢湖玉川                 | 事前通行規制      | なし   | なし   | なし   | 15.1km | あり  | 7/15    | 19:00 |        |       | 7/16 | 17:20 | 事前通行規制基準：<br>連続雨量220mm           |              |
| 35   |       | 仙北        | 主    | 12   | 花巻大曲線        | 仙北市郡美郷町六郷                | 事前通行規制      | なし   | なし   | なし   | 6.0km  | あり  | 7/15    | 16:00 |        |       | 7/17 | 8:30  | 事前通行規制基準：<br>連続雨量220mm           |              |
| 36   |       | 秋田<br>北秋田 | 国    | 285  | 国道285号       | 南秋田郡五城目町鶴ノ木～北秋田郡上小阿仁村沖田面 | 冠水          | なし   | なし   | なし   | 19.2km | あり  | 7/15    | 16:30 |        |       | 7/16 | 10:30 |                                  |              |
| 37   |       | 仙北        | 一    | 253  | 角館長野線        | 仙北市角館町西長野                | 冠水          | なし   | なし   | なし   | 0.2km  | あり  | 7/15    | 16:20 |        |       | 7/15 | 19:15 |                                  |              |
| 38   |       | 山本        | 一    | 203  | 高屋敷茶屋下線      | 能代市二ツ井町小掛                | 冠水→災害発生     | なし   | なし   | なし   | 5.0km  | あり  | 7/15    | 14:30 |        |       |      |       | 冠水による全面通行止め→道路<br>被災による全面通行止め    | 未定           |
| 39   |       | 北秋田       | 一    | 215  | 屋布沖田面線       | 北秋田郡上小阿仁村五反沢             | 事前通行規制→路肩決壊 | なし   | なし   | なし   | 4.9km  | なし  | 7/19    | 10:00 |        |       |      |       | 事前通行規制基準：<br>連続雨量190mm           | 未定           |
| 40   |       | 北秋田       | 主    | 24   | 鷹巣川井堂川線      | 北秋田郡上小阿仁村堂川              | 冠水          | なし   | なし   | なし   | 1.3km  | あり  | 7/15    | 17:30 |        |       | 7/16 | 9:00  |                                  |              |
| 41   |       | 北秋田       | 一    | 129  | 杉沢上小阿仁線      | 北秋田郡上小阿仁村南沢～沖田面八木沢       | 事前通行規制→路肩決壊 | なし   | なし   | なし   | 16.9km | あり  | 7/19    | 10:00 |        |       |      |       | 事前通行規制基準：<br>連続雨量170mm           | 未定           |

凡例

|        |
|--------|
| 全面通行止  |
| 片側交互通行 |
| 規制解除   |

|                        |      |      |                                 |
|------------------------|------|------|---------------------------------|
| 7月14日～（大雨）の道路災害・通行規制状況 |      |      |                                 |
| 全面通行止め                 | 13路線 | 18箇所 |                                 |
| 片側交互通行                 | 7路線  | 10箇所 |                                 |
| 規制解除                   | 45路線 | 75箇所 | 計 51路線 103箇所                    |
| 全面+片側交互路線              | 17路線 |      | ※重複している路線を除いている<br>※55、82、91は欠番 |

令和5年7月21日（金）10:00時点

道路種別

国：国道 主：主要地方道 一：一般県道

| 整理番号 | 変更・追加 | 振興局名 | 道路種別 | 路線番号 | 路線名          | 市町村 住所                     | 災害種別 | 人的被害 | 物的被害 | 孤立集落 | 規制延長   | 迂回路 | 規制種別・期間 |       |        |       |      |       | 詳細（被災状況等）              | 今後の見通し                       |
|------|-------|------|------|------|--------------|----------------------------|------|------|------|------|--------|-----|---------|-------|--------|-------|------|-------|------------------------|------------------------------|
|      |       |      |      |      |              |                            |      |      |      |      |        |     | 全面通行止め  |       | 片側交互通行 |       | 規制解除 |       |                        |                              |
|      |       |      |      |      |              |                            |      |      |      |      |        |     | 月日      | 時間    | 月日     | 時間    | 月日   | 時間    |                        |                              |
| 42   |       | 北秋田  | 一    | 200  | 矢坂糠沢線        | 山本郡藤里町矢坂                   | 冠水   | なし   | なし   | なし   | 0.07km | あり  | 7/15    | 17:00 |        |       | 7/16 | 6:20  |                        |                              |
| 43   |       | 秋田   | 一    | 112  | 久保秋田線        | 秋田市金足片田～下新城笠岡              | 冠水   | なし   | なし   | なし   | 1.9km  | あり  | 7/15    | 17:00 |        |       | 7/16 | 13:40 |                        |                              |
| 44   |       | 秋田   | 主    | 15   | 秋田八郎潟線       | 南秋田郡五城目町馬場目蛇喰              | 土砂崩れ | なし   | なし   | なし   | 0.05km | あり  | 7/15    | 16:00 |        |       | 7/16 | 10:10 |                        |                              |
| 45   |       | 秋田   | 主    | 62   | 秋田北野田線       | 秋田市旭北寺町1～手形西谷地（秋田中央道路トンネル） | 冠水   | なし   | なし   | なし   | 2.4km  | あり  | 7/15    | 18:00 |        |       |      |       | 秋田昭和線冠水のため全面通行止（中央地下道） | 現在排水作業中<br>排水作業完了後、機器の動作確認予定 |
| 46   |       | 秋田   | 主    | 15   | 秋田岩見船岡線      | 秋田市河辺岩見新川（新川橋）             | 道路損壊 | なし   | なし   | なし   | 0.03km | あり  | 7/15    | 17:30 |        |       |      |       | 新川橋橋梁踏掛版洗掘             | 未定                           |
| 47   |       | 秋田   | 主    | 59   | 男鹿半島線        | 男鹿市脇本～船川港比詰                | 土砂崩れ | なし   | なし   | なし   | 2.10km | あり  | 7/15    | 11:40 |        |       |      |       |                        | 未定                           |
| 48   |       | 秋田   | 主    | 15   | 秋田八郎潟線       | 南秋田郡五城目町馬場目帝釈寺～高崎下川原       | 冠水   | なし   | なし   | なし   | 1.30km | あり  | 7/15    | 19:50 |        |       | 7/16 | 7:30  |                        |                              |
| 49   |       | 秋田   | 国    | 101  | 国道101号       | 男鹿市浜間口                     | 土砂流出 | なし   | なし   | なし   | 0.1km  | なし  |         |       | 7/15   | 19:40 | 7/16 | 17:00 |                        |                              |
| 50   |       | 秋田   | 一    | 219  | 三倉鼻五城目線      | 南秋田郡五城目町大川                 | 冠水   | なし   | なし   | なし   | 0.05km | あり  | 7/15    | 20:50 |        |       | 7/16 | 7:00  |                        |                              |
| 51   |       | 北秋田  | 主    | 3    | 二ツ井森吉線       | 北秋田市増沢～木戸石                 | 冠水   | なし   | なし   | なし   | 0.50km | あり  | 7/15    | 21:00 |        |       | 7/16 | 15:30 |                        |                              |
| 52   |       | 仙北   | 主    | 10   | 本荘西仙北角館線     | 大仙市刈和野一ト鶴                  | 冠水   | なし   | なし   | なし   | 0.5km  | あり  | 7/15    | 22:00 |        |       | 7/17 | 5:40  |                        |                              |
| 53   |       | 山本   | 主    | 4    | 能代五城目線       | 山本郡三種町下岩川                  | 冠水   | なし   | なし   | なし   | 1.2km  | あり  | 7/15    | 14:45 |        |       | 7/16 | 12:00 |                        |                              |
| 54   |       | 山本   | 一    | 322  | きみまち阪公園素波里湖線 | 山本郡藤里町粕毛（素波里ダム）            | 土砂崩れ | なし   | なし   | なし   | 1.7km  | なし  | 7/15    | 18:30 |        |       | 7/18 | 19:00 |                        |                              |
| 56   |       | 山本   | 一    | 212  | 森岳鵜川線        | 山本郡三種町豊岡                   | 冠水   | なし   | なし   | なし   | 0.2km  | あり  | 7/15    | 20:05 |        |       | 7/16 | 12:00 |                        |                              |

凡例

|        |
|--------|
| 全面通行止  |
| 片側交互通行 |
| 規制解除   |

令和5年7月21日(金) 10:00時点

|                        |      |      |                                 |
|------------------------|------|------|---------------------------------|
| 7月14日～(大雨)の道路災害・通行規制状況 |      |      |                                 |
| 全面通行止め                 | 13路線 | 18箇所 |                                 |
| 片側交互通行                 | 7路線  | 10箇所 |                                 |
| 規制解除                   | 45路線 | 75箇所 | 計 51路線 103箇所                    |
| 全面+片側交互路線              | 17路線 |      | ※重複している路線を除いている<br>※55、82、91は欠番 |

道路種別

国：国道 主：主要地方道 一：一般県道

| 整理番号 | 変更・追加 | 振興局名 | 道路種別 | 路線番号 | 路線名      | 市町村 住所                      | 災害種別   | 人的被害 | 物的被害 | 孤立集落 | 規制延長   | 迂回路 | 規制種別・期間 |       |        |       |      |       | 詳細(被災状況等)              | 今後の見通し  |
|------|-------|------|------|------|----------|-----------------------------|--------|------|------|------|--------|-----|---------|-------|--------|-------|------|-------|------------------------|---------|
|      |       |      |      |      |          |                             |        |      |      |      |        |     | 全面通行止め  |       | 片側交互通行 |       | 規制解除 |       |                        |         |
|      |       |      |      |      |          |                             |        |      |      |      |        |     | 月日      | 時間    | 月日     | 時間    | 月日   | 時間    |                        |         |
| 57   |       | 仙北   | 一    | 244  | 強首峰吉川線   | 大仙市協和峰吉川                    | 冠水     | なし   | なし   | なし   | 3.4km  | あり  | 7/15    | 22:30 |        |       | 7/17 | 10:30 |                        |         |
| 58   |       | 山本   | 一    | 210  | 金光寺能代線   | 能代市藤山～松長布                   | 冠水     | なし   | なし   | なし   | 0.19km | あり  | 7/15    | 23:00 |        |       | 7/17 | 6:28  |                        |         |
| 59   |       | 秋田   | 主    | 15   | 秋田岩見船岡線  | 秋田市中通5丁目3～1<br>(旭川左岸)       | 道路損壊   | なし   | なし   | なし   | 0.2km  | あり  | 7/16    | 0:30  |        |       |      |       | 兼用護岸(旭川左岸)             | 未定      |
| 60   |       | 仙北   | 国    | 341  | 国道341号   | 大仙市協和下淀川小猿田～協和下淀川中村前田表      | 冠水     | なし   | なし   | なし   | 2.1km  | あり  | 7/16    | 1:30  |        |       | 7/17 | 5:30  |                        |         |
| 61   |       | 由利   | 主    | 9    | 秋田雄和本荘線  | 由利本荘市中俣字餅田<br>(田代峠トンネル南側坑口) | 土砂崩れ   | なし   | あり   | なし   | 0.3km  | あり  | 7/16    | 3:20  |        |       |      |       |                        | 未定      |
| 62   |       | 秋田   | 主    | 15   | 秋田岩見船岡線  | 秋田市卸町1丁目1～南通亀の町5            | 冠水     | なし   | なし   | なし   | 1.4km  | あり  | 7/16    | 3:00  | 7/16   | 18:20 | 7/18 | 8:30  | 全面通行止→車線規制             |         |
| 63   |       | 秋田   | 主    | 9    | 秋田雄和本荘線  | 秋田市四ツ小屋与左工門川原～四ツ小屋中野        | 冠水     | なし   | なし   | なし   | 0.3km  | あり  | 7/16    | 3:00  |        |       | 7/16 | 4:15  |                        |         |
| 64   |       | 仙北   | 主    | 10   | 本荘西仙北角館線 | 大仙市協和下淀川小猿田～杉山田             | 冠水     | なし   | なし   | なし   | 0.4km  | あり  | 7/16    | 3:30  |        |       | 7/17 | 4:30  |                        |         |
| 65   |       | 秋田   | 国    | 341  | 国道341号   | 秋田市雄和女米木川崎                  | 冠水     | なし   | なし   | なし   | 0.2km  | あり  | 7/16    | 6:00  |        |       | 7/17 | 9:00  |                        |         |
| 66   |       | 秋田   | 主    | 15   | 秋田八郎瀧線   | 南秋田郡五城目町馬場目                 | 土砂崩れ   | なし   | なし   | なし   | 0.3km  | なし  | 7/16    | 6:00  |        |       |      |       | 保呂瀨トンネル坑口付近法面          | 7月末解除予定 |
| 67   |       | 仙北   | 国    | 341  | 国道341号   | 大仙市協和小種田中                   | 冠水     | なし   | なし   | なし   | 0.1km  | あり  | 7/16    | 6:30  |        |       | 7/17 | 3:50  |                        |         |
| 68   |       | 仙北   | 主    | 30   | 神岡南外東由利線 | 大仙市南外湯元～下荒又                 | 事前通行規制 | なし   | なし   | なし   | 3.5km  | あり  | 7/16    | 7:30  |        |       | 7/16 | 17:30 | 事前通行規制基準：<br>連続雨量150mm |         |
| 69   |       | 仙北   | 一    | 127  | 駒ヶ岳線     | 仙北市田沢湖生保内駒ヶ岳                | 事前通行規制 | なし   | なし   | なし   | 6.2km  | なし  | 7/16    | 7:30  |        |       | 7/16 | 18:00 | 事前通行規制基準：<br>連続雨量190mm |         |
| 70   |       | 北秋田  | 主    | 24   | 鷹巣川井堂川線  | 北秋田市芹沢～三里                   | 冠水     | なし   | なし   | なし   | 0.3km  | なし  | 7/16    | 7:15  |        |       | 7/16 | 16:30 |                        |         |

凡例

|        |
|--------|
| 全面通行止  |
| 片側交互通行 |
| 規制解除   |

令和5年7月21日(金) 10:00時点

|                        |      |      |                                 |
|------------------------|------|------|---------------------------------|
| 7月14日～(大雨)の道路災害・通行規制状況 |      |      |                                 |
| 全面通行止め                 | 13路線 | 18箇所 |                                 |
| 片側交互通行                 | 7路線  | 10箇所 |                                 |
| 規制解除                   | 45路線 | 75箇所 | 計 51路線 103箇所                    |
| 全面+片側交互路線              | 17路線 |      | ※重複している路線を除いている<br>※55、82、91は欠番 |

道路種別

国：国道 主：主要地方道 一：一般県道

| 整理番号 | 変更・追加 | 振興局名 | 道路種別 | 路線番号 | 路線名      | 市町村 住所                   | 災害種別    | 人的被害 | 物的被害 | 孤立集落 | 規制延長   | 迂回路 | 規制種別・期間 |       |        |       |      |       | 詳細(被災状況等)                      | 今後の見通し   |
|------|-------|------|------|------|----------|--------------------------|---------|------|------|------|--------|-----|---------|-------|--------|-------|------|-------|--------------------------------|----------|
|      |       |      |      |      |          |                          |         |      |      |      |        |     | 全面通行止め  |       | 片側交互通行 |       | 規制解除 |       |                                |          |
|      |       |      |      |      |          |                          |         |      |      |      |        |     | 月日      | 時間    | 月日     | 時間    | 月日   | 時間    |                                |          |
| 71   |       | 雄勝   | 一    | 275  | 鴻屋禁線     | 雄勝郡羽後町西馬音内堀回道目木山～羽後町田代   | 事前通行規制  | なし   | なし   | なし   | 4.8km  | あり  | 7/16    | 8:30  |        |       | 7/17 | 11:30 | 事前通行規制基準：<br>連続雨量120mm         |          |
| 72   |       | 山本   | 一    | 317  | 西目屋二ツ井線  | 能代市二ツ井町荷上場               | 冠水      | なし   | なし   | なし   | 0.12km | あり  | 7/16    | 9:00  |        |       | 7/16 | 15:05 |                                |          |
| 73   |       | 北秋田  | 国    | 285  | 国道285号   | 北秋田郡上小阿仁村沖田面             | 路肩決壊    | なし   | なし   | なし   | 0.2km  | あり  | 7/16    | 11:30 | 7/16   | 18:10 |      |       | 冠水から路肩決壊のため<br>片側通行→全面通行止→片側通行 | 未定       |
| 74   |       | 仙北   | 一    | 315  | 西仙北南外線   | 大仙市大沢郷宿～円行寺              | 冠水      | なし   | なし   | なし   | 10.3km | あり  | 7/16    | 9:00  |        |       | 7/16 | 23:00 |                                |          |
| 75   |       | 由利   | 国    | 105  | 国道105号   | 由利本荘市赤沼下～出戸町赤沼下道         | 冠水      | なし   | なし   | なし   | 0.3km  | あり  | 7/16    | 12:45 |        |       | 7/16 | 20:00 | 赤沼アンダー冠水                       |          |
| 76   |       | 秋田   | 主    | 15   | 秋田八郎瀧線   | 秋田市山内市王寺～山内藤倉            | 護岸洗掘    | なし   | なし   | なし   | 0.24km | あり  |         |       | 7/16   | 6:30  |      |       |                                | 未定       |
| 77   |       | 仙北   | 一    | 247  | 相内潟瀧野線   | 仙北市西木町桧木内相内潟～仙北市西木町西明寺瀧尻 | 冠水・土砂流出 | なし   | なし   | なし   | 4.5km  | あり  | 7/16    | 8:00  |        |       |      |       |                                | 8月上旬解除予定 |
| 78   |       | 秋田   | 主    | 15   | 秋田八郎瀧線   | 南秋田郡五城目町馬場目～馬場目北ノ又       | 土砂流入    | なし   | なし   | なし   | 0.3km  | なし  | 7/16    | 10:00 |        |       |      |       |                                | 8月末解除予定  |
| 79   |       | 由利   | 国    | 108  | 国道108号   | 由利本荘市玉ノ池元屋布～森子明法下        | 冠水      | なし   | なし   | なし   | 4.8km  | あり  | 7/16    | 10:00 |        |       | 7/16 | 15:20 |                                |          |
| 80   |       | 平鹿   | 主    | 40   | 横手東成瀬線   | 雄勝郡東成瀬村岩井川               | 事前通行規制  | なし   | なし   | なし   | 3.0km  | あり  | 7/16    | 10:00 |        |       | 7/16 | 16:30 | 事前通行規制基準：<br>連続雨量140mm         |          |
| 81   |       | 平鹿   | 一    | 273  | 外山落合線    | 横手市山内大松川                 | 事前通行規制  | なし   | なし   | なし   | 6.8km  | なし  | 7/16    | 10:00 |        |       | 7/16 | 17:30 | 事前通行規制基準：<br>連続雨量140mm         |          |
| 83   |       | 秋田   | 主    | 9    | 秋田雄和本荘線  | 秋田市四ツ小屋与左工門川原            | 冠水      | なし   | なし   | なし   | 0.10km | あり  | 7/16    | 10:20 |        |       | 7/16 | 22:15 |                                |          |
| 84   |       | 秋田   | 一    | 308  | 河辺阿仁線    | 秋田市河辺山内                  | 倒木      | なし   | なし   | なし   | 0.80km | なし  | 7/16    | 11:00 |        |       | 7/16 | 19:00 |                                |          |
| 85   |       | 秋田   | 主    | 61   | 秋田御所野雄和線 | 秋田市雄和種沢前田～種沢太子前          | 冠水      | なし   | なし   | なし   | 0.17km | あり  | 7/16    | 11:35 |        |       | 7/17 | 9:00  |                                |          |

凡例

|        |
|--------|
| 全面通行止  |
| 片側交互通行 |
| 規制解除   |

令和5年7月21日(金) 10:00時点

|                        |      |      |                                 |
|------------------------|------|------|---------------------------------|
| 7月14日～(大雨)の道路災害・通行規制状況 |      |      |                                 |
| 全面通行止め                 | 13路線 | 18箇所 |                                 |
| 片側交互通行                 | 7路線  | 10箇所 |                                 |
| 規制解除                   | 45路線 | 75箇所 | 計 51路線 103箇所                    |
| 全面+片側交互路線              | 17路線 |      | ※重複している路線を除いている<br>※55、82、91は欠番 |

道路種別

国：国道 主：主要地方道 一：一般県道

| 整理番号 | 変更・追加 | 振興局名 | 道路種別 | 路線番号 | 路線名        | 市町村 住所              | 災害種別     | 人的被害 | 物的被害 | 孤立集落 | 規制延長   | 迂回路 | 規制種別・期間 |       |        |       |      |       | 詳細(被災状況等)                  | 今後の見通し  |
|------|-------|------|------|------|------------|---------------------|----------|------|------|------|--------|-----|---------|-------|--------|-------|------|-------|----------------------------|---------|
|      |       |      |      |      |            |                     |          |      |      |      |        |     | 全面通行止め  |       | 片側交互通行 |       | 規制解除 |       |                            |         |
|      |       |      |      |      |            |                     |          |      |      |      |        |     | 月日      | 時間    | 月日     | 時間    | 月日   | 時間    |                            |         |
| 86   |       | 山本   | 一    | 294  | 仙ノ台松山線     | 能代市二ツ井町小掛           | 土砂崩れ     | なし   | なし   | なし   | 0.6km  | あり  | 7/16    | 15:00 |        |       | 7/17 | 15:00 |                            |         |
| 87   |       | 山本   | 一    | 202  | 小滝二ツ井線     | 能代市二ツ井町梅内大畑         | 土砂崩れ     | なし   | なし   | なし   | 0.21km | あり  | 7/16    | 9:50  | 7/17   | 11:30 | 7/20 | 17:00 | 7/17, 11:30<br>大型車両通行止めへ変更 |         |
| 88   |       | 秋田   | 主    | 62   | 秋田北野田線     | 秋田市手形十七流～下北手松崎岩瀬    | 冠水       | なし   | なし   | なし   | 1.7km  | あり  |         |       | 7/16   | 18:00 | 7/18 | 9:00  | 自走不能車両多数のため第一通行帯を車線規制      |         |
| 89   |       | 山本   | 一    | 202  | 小滝二ツ井線     | 能代市二ツ井町種～種柳田        | 路肩欠損     | なし   | なし   | なし   | 0.3km  | あり  | 7/16    | 9:30  | 7/17   | 16:00 |      |       |                            | 未定      |
| 90   |       | 山本   | 国    | 101  | 国道101号     | 山本郡八峰町八森乙の水         | 陥没       | なし   | なし   | なし   | 0.03km | あり  |         |       | 7/16   | 10:30 |      |       |                            | 未定      |
| 92   |       | 秋田   | 主    | 55   | 入道崎寒風山線    | 男鹿市脇本富永延命寺台～脇本浦田管ノ沢 | 法面崩落     | なし   | なし   | なし   | 0.05km | あり  |         |       | 7/17   | 14:00 |      |       |                            | 未定      |
| 93   | 変更    | 秋田   | 主    | 55   | 入道崎寒風山線    | 男鹿市脇本浦田管ノ沢          | 路肩崩落     | なし   | なし   | なし   | 0.05km | あり  |         |       | 7/17   | 14:00 | 7/20 | 10:00 |                            |         |
| 94   |       | 秋田   | 一    | 401  | 雄和・仁別自転車道線 | 秋田市添川地ノ内～秋田市山内田中    | 事前通行規制   | なし   | なし   | なし   | 4.30km | あり  | 7/17    | 12:00 |        |       | 7/18 | 14:00 |                            |         |
| 95   |       | 秋田   | 国    | 285  | 国道285号     | 五城目町富津内中津又1         | 路肩崩落(増破) | なし   | なし   | なし   | 0.05km | あり  |         |       | 7/16   | 13:00 |      |       |                            | 未定      |
| 96   |       | 秋田   | 国    | 285  | 国道285号     | 五城目町富津内中津又2         | 路肩崩落     | なし   | なし   | なし   | 0.05km | あり  |         |       | 7/16   | 13:00 |      |       |                            | 未定      |
| 97   |       | 秋田   | 主    | 15   | 秋田八郎瀧線     | 秋田市仁別吉ヶ沢            | 土砂流出     | なし   | なし   | なし   | 0.35km | なし  | 7/17    | 18:00 |        |       |      |       |                            | 8月末解除予定 |
| 98   |       | 山本   | 一    | 314  | 濁川上岩川線     | 能代市二ツ井町濁川           | 法面崩落     | なし   | なし   | なし   | 0.13km | なし  | 7/17    | 18:30 |        |       | 7/18 | 17:00 |                            |         |
| 99   |       | 秋田   | 主    | 15   | 秋田八郎瀧線     | 秋田市仁別家ハヅレ           | 路肩崩落     | なし   | なし   | なし   | 0.05km | なし  |         |       | 7/17   | 18:00 |      |       | 市管理河川の河川法面の崩落による片側交互通行     |         |
| 100  |       | 秋田   | 一    | 232  | 太平山八田線     | 秋田市太平山八田大岱下         | 土砂流出     | なし   | なし   | なし   | 0.45km | なし  | 7/18    | 10:15 |        |       |      |       | 倒木及び土砂流出                   | 8月末解除予定 |

凡例

|        |
|--------|
| 全面通行止  |
| 片側交互通行 |
| 規制解除   |

令和5年7月21日(金) 10:00時点

|                        |      |      |              |
|------------------------|------|------|--------------|
| 7月14日～(大雨)の道路災害・通行規制状況 |      |      |              |
| 全面通行止め                 | 13路線 | 18箇所 |              |
| 片側交互通行                 | 7路線  | 10箇所 |              |
| 規制解除                   | 45路線 | 75箇所 | 計 51路線 103箇所 |

全面+片側交互路線17路線 ※重複している路線を除いている  
※55、82、91は欠番

道路種別

国：国道 主：主要地方道 一：一般県道

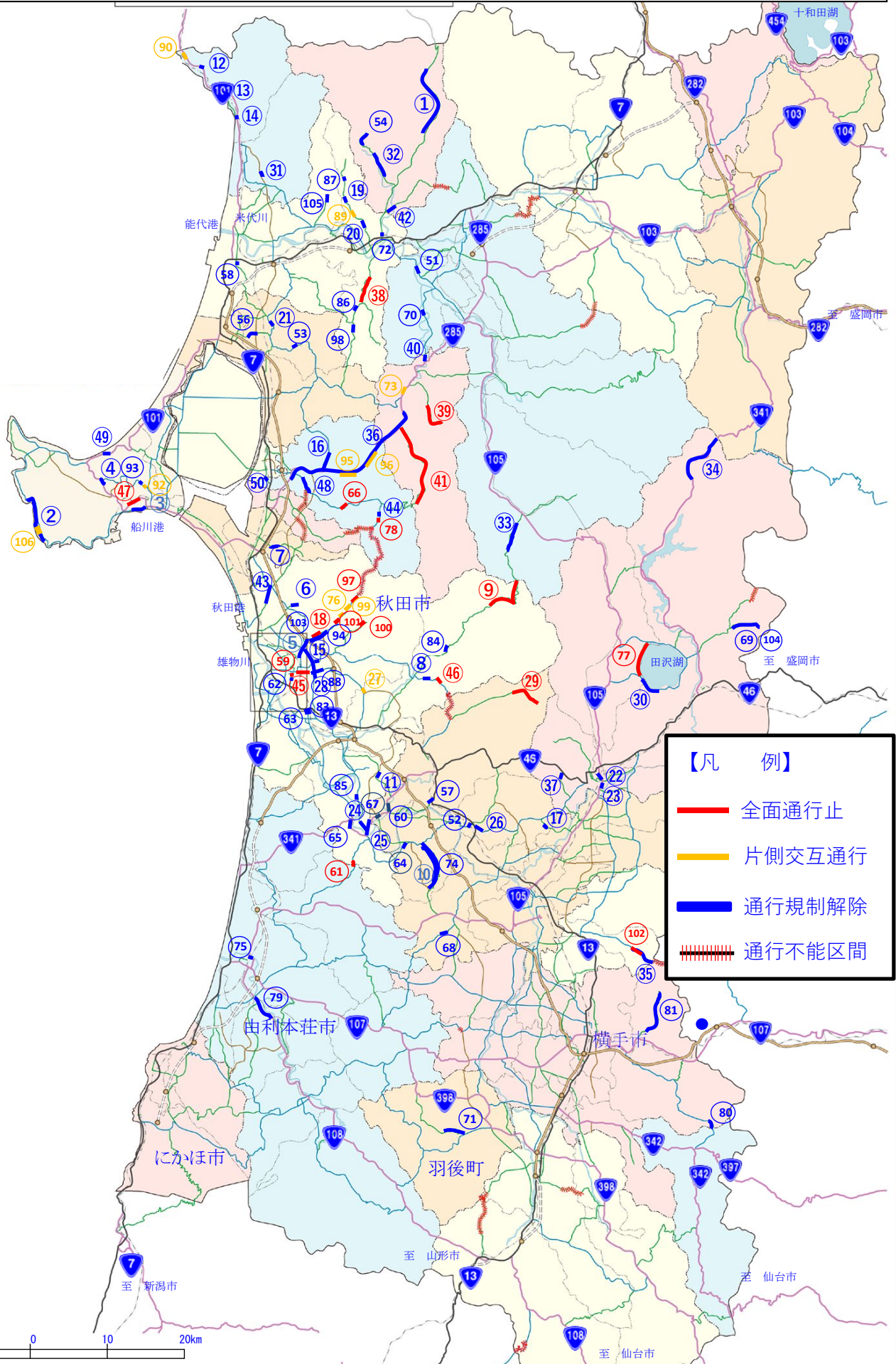
| 整理番号 | 変更・追加 | 振興局名 | 道路種別 | 路線番号 | 路線名      | 市町村 住所       | 災害種別     | 人的被害 | 物的被害 | 孤立集落 | 規制延長    | 迂回路 | 規制種別・期間 |       |        |       |      |       | 詳細(被災状況等)              | 今後の見通し |
|------|-------|------|------|------|----------|--------------|----------|------|------|------|---------|-----|---------|-------|--------|-------|------|-------|------------------------|--------|
|      |       |      |      |      |          |              |          |      |      |      |         |     | 全面通行止め  |       | 片側交互通行 |       | 規制解除 |       |                        |        |
|      |       |      |      |      |          |              |          |      |      |      |         |     | 月日      | 時間    | 月日     | 時間    | 月日   | 時間    |                        |        |
| 101  |       | 秋田   | 主    | 15   | 秋田八郎瀧線   | 秋田市山内増沢      | 路肩崩落     | なし   | なし   | なし   | 0.20km  | あり  | 7/19    | 7:30  |        |       |      |       |                        | 未定     |
| 102  |       | 仙北   | 主    | 12   | 花巻大曲線    | 仙北郡美郷町六郷東根   | 法面崩落の恐れ  | なし   | なし   | なし   | 6.00km  | なし  | 7/19    | 10:45 |        |       |      |       |                        | 未定     |
| 103  |       | 秋田   | 主    | 15   | 秋田八郎瀧線   | 秋田市旭川新藤田～添川  | 冠水       | なし   | なし   | なし   | 0.60km  | あり  | 7/19    | 11:30 |        |       | 7/19 | 15:00 |                        |        |
| 104  |       | 仙北   | 主    | 127  | 駒ヶ岳線     | 仙北市田沢湖生保内駒ヶ岳 | 事前通行規制   | なし   | なし   | なし   | 6.20km  | なし  | 7/19    | 12:30 |        |       | 7/19 | 16:00 | 事前通行規制基準：<br>連続雨量190mm |        |
| 105  |       | 山本   | 一    | 206  | 山谷富根停車場線 | 能代市常盤(長谷堂橋)  | 橋台の裏吸い出し | なし   | なし   | なし   | 0.01km  | なし  |         |       | 7/19   | 19:00 | 7/20 | 13:30 |                        |        |
| 106  | 追加    | 秋田   | 主    | 59   | 男鹿半島線    | 男鹿市船川港椿岩山田   | 路肩陥没     | なし   | なし   | なし   | 0.05km  | なし  |         |       | 7/20   | 10:00 |      |       |                        | 未定     |
| 計    |       |      |      |      |          |              |          |      |      |      | 204.8km |     |         |       |        |       |      |       |                        |        |

事前通行規制 16箇所  
冠水 47箇所  
土砂崩れほか 40箇所  
計 103箇所



# 令和5年7月14日～大雨 通行規制箇所図

R5.7.21 10:00現在





氾濫発生状況 7月21日10時現在

前回からの変更なし

|    | 地域  | 河川   | 場所    | 発生日時  |       | 現在水位状況 |
|----|-----|------|-------|-------|-------|--------|
|    |     |      |       |       |       |        |
| 1  | 秋田  | 内川川  | 五城目町  | 7月15日 | 10:35 | 氾濫水位解消 |
| 2  | 秋田  | 太平川  | 秋田市   | 7月15日 | 11:10 | 〃      |
| 3  | 山本  | 檜山川  | 能代市   | 7月15日 | 13:10 | 〃      |
| 4  | 山本  | 三種川  | 三種町   | 7月15日 | 13:50 | 〃      |
| 5  | 山本  | 塙川   | 八峰町   | 7月15日 | 14:00 | 〃      |
| 6  | 山本  | 水沢川  | 八峰町   | 7月15日 | 14:00 | 〃      |
| 7  | 秋田  | 新城川  | 秋田市   | 7月15日 | 14:40 | 〃      |
| 8  | 山本  | 鶉川川  | 三種町   | 7月15日 | 14:50 | 〃      |
| 9  | 秋田  | 比詰川  | 男鹿市   | 7月15日 | 15:20 | 〃      |
| 10 | 秋田  | 馬場目川 | 五城目町  | 7月15日 | 15:40 | 〃      |
| 11 | 仙北  | 入見内川 | 仙北市   | 7月15日 | 15:40 | 〃      |
| 12 | 北秋田 | 小阿仁川 | 上小阿仁村 | 7月15日 | 18:10 | 〃      |
| 13 | 秋田  | 馬踏川  | 秋田市   | 7月15日 | 19:10 | 〃      |
| 14 | 山本  | 種梅川  | 能代市   | 7月15日 | 19:31 | 〃      |
| 15 | 山本  | 悪土川  | 能代市   | 7月15日 | 23:00 | 〃      |
| 16 | 秋田  | 岩見川  | 秋田市   | 7月16日 | 7:05  | 〃      |

# 被害報告書

令和5年7月14日～17日

7月21日10時点（前回からの変更なし）

| 番号 | 振興局名        | 工種 | 河川名<br>路線名等        | 地先名                  | 被害概要   |
|----|-------------|----|--------------------|----------------------|--------|
| 1  | 北秋田地域振興局建設部 | 河川 | 一級河川<br>小阿仁川<br>左岸 | 北秋田郡上小阿仁<br>村大林字上村下夕 | 既設護岸破損 |
| 2  | 北秋田地域振興局建設部 | 河川 | 一級河川<br>小阿仁川<br>左岸 | 北秋田郡上小阿仁<br>村大林字下夕川原 | 既設護岸破損 |
| 3  | 北秋田地域振興局建設部 | 河川 | 一級河川<br>糠沢川<br>左岸  | 北秋田市綴子字<br>バッコ石      | 護岸裏吸出し |
| 4  | 北秋田地域振興局建設部 | 道路 | 国道285号             | 北秋田郡上小阿仁<br>村沖田面字長根沢 | 路肩決壊   |
| 5  | 北秋田地域振興局建設部 | 道路 | 一般県道<br>杉沢上小阿仁線    | 北秋田郡上小阿仁<br>村字番鳥1号   | 路肩決壊   |
| 6  | 北秋田地域振興局建設部 | 道路 | 一般県道<br>杉沢上小阿仁線    | 北秋田郡上小阿仁<br>村字番鳥2号   | 路肩決壊   |
| 7  | 山本地域振興局建設部  | 河川 | 二級河川<br>三種川<br>左右岸 | 山本郡三種町上岩川<br>字小新沢    | 河岸侵食   |
| 8  | 山本地域振興局建設部  | 河川 | 一級河川<br>種梅川<br>左岸  | 能代市二ツ井町種梅<br>字源助田    | 河岸侵食   |
| 9  | 山本地域振興局建設部  | 河川 | 二級河川<br>金光寺川<br>左岸 | 山本郡三種町豊岡金<br>田字田ノ沢   | 河岸侵食   |
| 10 | 秋田地域振興局建設部  | 河川 | 一級河川<br>新城川<br>右岸  | 秋田市飯島川端              | 土羽護岸崩壊 |
| 11 | 秋田地域振興局建設部  | 河川 | 一級河川<br>岩見川<br>左岸  | 秋田市河辺三内字<br>曾場台1号    | 堤防決壊   |
| 12 | 秋田地域振興局建設部  | 河川 | 一級河川<br>岩見川<br>左岸  | 秋田市河辺三内字<br>曾場台2号    | 堤防決壊   |
| 13 | 秋田地域振興局建設部  | 河川 | 一級河川<br>岩見川<br>左岸  | 秋田市河辺三内字<br>曾場台3号    | 堤防決壊   |
| 14 | 秋田地域振興局建設部  | 河川 | 二級河川<br>馬場目川<br>右岸 | 南秋田郡五城目町<br>馬場目字帝釈寺  | 護岸崩壊   |
| 15 | 秋田地域振興局建設部  | 道路 | 主要地方道<br>男鹿半島線     | 男鹿市船川港比詰             | 路肩崩落   |
| 16 | 秋田地域振興局建設部  | 道路 | 主要地方道<br>秋田北野田線    | 秋田市河辺北野田高<br>屋畑ノ沢    | 法面崩落   |

## 被害報告書

令和5年7月14日～17日

7月21日10時点（前回からの変更なし）

| 番号 | 振興局名           | 工種 | 河川名<br>路線名等      | 地先名                   | 被害概要   |
|----|----------------|----|------------------|-----------------------|--------|
| 17 | 秋田地域振興局<br>建設部 | 道路 | 主要地方道<br>秋田北野田線  | 秋田市東通                 | 機器損壊   |
| 18 | 秋田地域振興局<br>建設部 | 橋梁 | 主要地方道<br>秋田岩見船岡線 | 秋田市河辺岩見新川             | 橋梁損壊   |
| 19 | 秋田地域振興局<br>建設部 | 道路 | 主要地方道<br>秋田岩見船岡線 | 秋田市中通                 | 兼用護岸崩壊 |
| 20 | 秋田地域振興局<br>建設部 | 道路 | 国道285号           | 五城目町富津内中津<br>又<br>字川堤 | 路肩崩落   |
| 21 | 由利地域振興局<br>建設部 | 河川 | 一級河川<br>芋川       | 由利本荘市<br>徳沢           | 河岸浸食   |
| 22 | 由利地域振興局<br>建設部 | 河川 | 二級河川<br>衣川       | 由利本荘市<br>岩城富田         | 護岸倒壊   |
| 23 | 由利地域振興局<br>建設部 | 河川 | 二級河川<br>君ヶ野川     | 由利本荘市<br>岩城道川         | 護岸倒壊   |
| 24 | 由利地域振興局<br>建設部 | 道路 | 主要地方道<br>秋田雄和本荘線 | 由利本荘市中俣               | 法面崩落   |
| 25 | 仙北地域振興局<br>建設部 | 河川 | 一級河川<br>淀川<br>右岸 | 大仙市協和中淀川山<br>谷        | 河岸侵食   |

※今後増える見込みです。